

ROULEURS JUNG .....	2
ROULEURS TR .....	25
ROULEURS BORKEY .....	27

## ROULEURS JUNG

### **Chariots transporteurs pour des charges jusqu'à 200 tonnes avec un rapport capacité / poids optimal grâce à une construction innovante.**

Tous les chariots sont équipés de roues de haute qualité avec des roulements à billes de précision et d'un revêtement à longue durée de vie:

- roues JUWAmid: roues blanches (sur demande) ou noires (standard) en polyamide avec un noyau en acier.
- roues JUWathan: roues jaunes/brunes en polyuréthane avec un noyau en aluminium pour réduire le poids, ne laissent pas de traces et protègent le sol.
- roues jumelées JUWathan (série Professional): facilite considérablement la conduite grâce à la réduction des forces de frottement dans les courbes. La résistance au frottement beaucoup plus faible permet également aux roues de l'axe arrière de suivre fidèlement la trajectoire.

Les chariots dirigeables sont équipés :

- d'un plateau tournant sur roulements à billes.
  - d'une barre d'attelage avec poignée, au-dessus de 6 tonnes avec œil d'accrochage.
- La spécification de la capacité de charge se réfère à une vitesse maximale de 2 km/h.

Les rouleurs JUNG peuvent être divisés dans différents groupes:

### **JKB SÉRIE K & SÉRIE G**

#### **Pour des charges jusqu'à 28 tonnes, hauteur 110 mm (série K) ou 180 mm (série G).**

- Grande capacité pour un faible poids.
- Les roues pivotantes sur roulements à billes permettent une manœuvrabilité sur 360°.
- Les cassettes ayant la même hauteur de construction que les autres séries K ou G permettent l'interchangeabilité.
- Tous les chariots sont équipés d'un trou central sur la plate-forme pour y permettre la fixation de la charge.
- Pour choisir le chariot rotatif adéquat, nous recommandons une charge de deux tiers de la capacité maximale. Ce sera le compromis le plus avantageux entre charge, ergonomie et manipulation de l'équipement.
- Poignée de traction et barres de connexion disponibles en accessoires.
- Disponibles en ensembles de deux chariots.
- En option: barres de connexion pouvant être fixées sans outil par serrage vers le bas de la poignée.



### **JL(B) & JFB SÉRIE K & K PROFESSIONAL**

#### **Pour des charges jusqu'à 24 tonnes (série K) ou 28 tonnes (série K Professional), hauteur 110 mm.**

- Axes et circlips de sécurité galvanisés pour améliorer la protection anti-corrosion.
- Tous nos chariots de transports sont livrés prêts à être utilisés.



### **JLB & JFB SÉRIE S**

#### **Pour des charges jusqu'à 48 tonnes, hauteur 125 mm.**

- La conception de roues étroites permet une direction plus facile en raison des forces de frottement réduites aussi dans les courbes.
- Faible hauteur de seulement 125 mm avec une grande capacité.
- Tous nos chariots de transports sont livrés prêts à être utilisés.



### **JLF SÉRIE M**

#### **Pour des charges jusqu'à 15 tonnes, hauteur 150 mm.**

- Roues pivotantes à l'avant pour un déplacement jusqu'à 80 % plus facile.
- Utilisation ergonomique et économique pour l'utilisateur.
- Meilleur suivi de la trajectoire avec un axe arrière fixe avec roues professionnelles.
- Utilisation flexible: chariot directionnel, chariot fixe ou tandem.
- Peut être manœuvré 90° par rapport à la direction de la trajectoire.
- Faible hauteur et poids.
- Poignée de traction supplémentaire dans le set permettant de diriger les chariots à traction arrière pour un rayon de braquage plus serré.



### JLB & JFB SÉRIE G PROFESSIONAL

**Pour des charges jusqu'à 60 tonnes, hauteur 180 mm.**

- A partir du JLB 20, des cassettes à rouleaux pivotantes à l'intérieur du corps assurent une répartition uniforme de la pression sur toutes les roues et sur le sol. Pas besoin de système de compensation hydraulique coûteux et complexe.
- Tous nos chariots de transports sont livrés prêts à être utilisés.



### JL(B) & JFB SÉRIE H PROFESSIONAL

**Pour des charges jusqu'à 200 tonnes, hauteur 230 mm / 240 mm.**

- Équipés en standard de galets de la meilleure qualité.
- Poids réduit par une construction innovante de châssis.
- Tous nos chariots de transports sont livrés prêts à être utilisés.



### JLA-e

**Pour des charges jusqu'à 50 tonnes, hauteur 180 mm / 230 mm (JLA-e) ou 30 tonnes, hauteur 180 mm / 200 mm (JLA-e avec course).**

- Pas besoin de véhicule de traction.
- Long temps d'action.
- Court temps de recharge de env. 1,5 heures ou 1 heure en charge rapide (chargeur rapide sur demande).
- Peut tourner sur 360°.
- Vitesse réglable sans limitations.
- Dimensions très compactes.
- Les batteries sont interchangeable.
- Compatible avec la série G et la série H. Les chariots de transport ne sont pas inclus.
- Inclus: accumulateur haute performance avec dispositif de chargement par impulsions, set de pilotage radio avec chargeur et ceinture.



### JTL(B) & JFB "WELD-ON CONE"

**Pour le transport de conteneurs jusqu'à 28 tonnes, hauteur 170 mm.**

- La version "Weld-on-Cone" pour le transport intérieur de conteneurs sur sols lisses comprend des plateaux tournants équipés de cônes, des barres de connexion en 2 parties d'une longueur fixe de 2,26 m pour les conteneurs ISO et d'une barre d'attelage avec œil d'accrochage.
- Weld-on Cone: positionnement parfait du conteneur sur le rouleau.
- Transport sécurisé des conteneurs.
- Hauteur réduite pour déplacer des conteneurs au ras du sol.
- Convient à tous les conteneurs ISO.



### JTL(B) & JFB "TWISTLOCK"

**Pour le transport de conteneurs jusqu'à 60 tonnes, hauteur 300 mm.**

- La version "Twistlock" pour le transport en extérieur comprend des plateaux tournants équipés de "Twistlock" pour fixer les conteneurs aux chariots de transport, des barres de connexion en 2 parties d'une longueur fixe de 2,26 m pour les conteneurs ISO et d'une barre d'attelage avec œil d'accrochage.
- Twistlock: positionnement et verrouillage puissant du conteneur sur le rouleau.
- Transport sécurisé des conteneurs.
- Hauteur réduite pour déplacer des conteneurs au ras du sol.
- Convient à tous les conteneurs ISO.



### JHT-S

**Pour des charges jusqu'à 3,8 tonnes.**

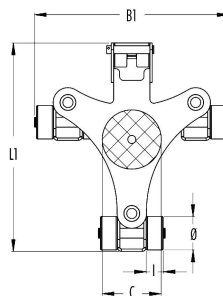
- Les Hydro-Transporters sont parfaits pour le déplacement d'armoires, de coffres-forts, de boîtes ou de machines. Ils sont faciles et sûrs. Un transporteur se compose de 2 unités de transport et de 2 sangles d'arrimage. Les unités de transport sont fixées sur les côtés de la charge et reliées par la sangle d'arrimage.
- Un transporteur se compose de 2 unités de transport et d'une ceinture à connecter.
- Les unités de transport sont fixées sur les côtés de la charge et reliées à la courroie standard.
- Les deux unités de transport sont faciles à transporter ensemble.



## JKB 2 K

Chariot transporteur rotatif JUNG JKB pour des charges jusqu'à 2 tonnes

- A** Rouleur pour la manutention de charges lourdes.
- +** Excellente qualité, usage intensif, très maniable.  
 Version JUWAmid: roues noires.  
 Version JUWathan: roues jaunes/brunes, augmentent légèrement le frottement, mais sont meilleures et ne laissent pas de traces.  
 Option: roues blanches JUWAmid.
- i** Le set comporte 2 rouleurs, sans accessoires.



**JKB 2 K JUWAmid**



**JKB 2 Set JUWAmid**



**JKB 2 K JUWathan**

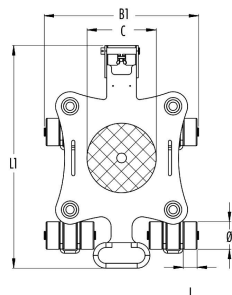
Type	Code	CMU (kg)	# roues	Ø roues x l (mm)	Hauteur (mm)	C (mm)	L1 x B1 (mm)	Poids (kg)
JKB 2 K JUWAmid	14 020 085-P	2.000	6	85 x 43	110	150	528 x 495	20
JKB 2 Set JUWAmid	14 020 085-D	2 x 2.000	2 x 6	85 x 43	110	150	528 x 495	2 x 20
☼ JKB 2 K JUWathan	14 020 085-VU	2.000	6	85 x 43	110	150	528 x 495	20
☼ JKB 2 Set JUWathan	14 020 085-DVU	2 x 2.000	2 x 6	85 x 43	110	150	528 x 495	2 x 20

☼ Bestseller

## JKB 4 K

Chariot transporteur rotatif JUNG JKB pour des charges jusqu'à 4 tonnes

- A** Rouleur pour la manutention de charges lourdes.
- +** Excellente qualité, usage intensif, très maniable.  
Version JUWAmid: roues noires.  
Version JUWathan: roues jaunes/brunes, augmentent légèrement le frottement, mais sont meilleures et ne laissent pas de traces.  
Option: roues blanches JUWAmid.
- i** Le set comporte 2 rouleurs, sans accessoires.



**JKB 4 K JUWAmid**



**JKB 4 Set JUWAmid**



**JKB 4 K JUWathan**

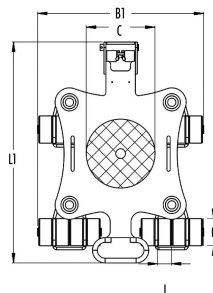
Type	Code	CMU (kg)	# roues	Ø roues x l (mm)	Hauteur (mm)	C (mm)	L1 x B1 (mm)	Poids (kg)
JKB 4 K JUWAmid	14 041 085-P	4.000	12	85 x 43	110	250	690 x 475	38
JKB 4 Set JUWAmid	14 041 085-D	2 x 4.000	2 x 12	85 x 43	110	250	690 x 475	2 x 38
☼ JKB 4 K JUWathan	14 041 085-VU	4.000	12	85 x 43	110	250	690 x 475	38
☼ JKB 4 Set JUWathan	14 041 085-DVU	2 x 4.000	2 x 12	85 x 43	110	250	690 x 475	2 x 38

☼ Bestseller

## JKB 6 K

Chariot transporteur rotatif JUNG JKB pour des charges jusqu'à 6 tonnes

- A** Rouleur pour la manutention de charges lourdes.
- +** Excellente qualité, usage intensif, très maniable.  
 Version JUWAmid: roues noires.  
 Version JUWathan: roues jaunes/brunes, augmentent légèrement le frottement, mais sont meilleures et ne laissent pas de traces.  
 Option: roues blanches JUWAmid.
- i** Le set comporte 2 rouleurs, sans accessoires.



**JKB 6 K JUWAmid**



**JKB 6 Set JUWAmid**



**JKB 6 K JUWathan**

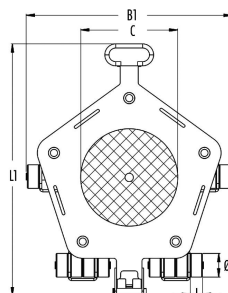
Type	Code	CMU (kg)	# roues	Ø roues x l (mm)	Hauteur (mm)	C (mm)	L1 x B1 (mm)	Poids (kg)
JKB 6 K JUWAmid	14 061 085-P	6.000	16	85 x 43	110	250	675 x 525	41
JKB 6 Set JUWAmid	14 061 085-D	2 x 6.000	2 x 16	85 x 43	110	250	675 x 525	2 x 41
☼ JKB 6 K JUWathan	14 061 085-VU	6.000	16	85 x 43	110	250	675 x 525	41
☼ JKB 6 Set JUWathan	14 061 085-DVU	2 x 6.000	2 x 16	85 x 43	110	250	675 x 525	2 x 41

☼ Bestseller

## JKB 8 K

Chariot transporteur rotatif JUNG JKB pour des charges jusqu'à 8 tonnes

- A** Rouleur pour la manutention de charges lourdes.
- +** Excellente qualité, usage intensif, très maniable.  
Version JUWAmid: roues noires.  
Version JUWathan: roues jaunes/brunes, augmentent légèrement le frottement, mais sont meilleures et ne laissent pas de traces.  
Option: roues blanches JUWAmid.
- i** Le set comporte 2 rouleurs, sans accessoires.



**JKB 8 K JUWAmid**



**JKB 8 Set JUWAmid**



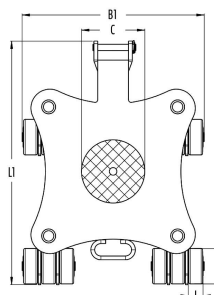
**JKB 8 K JUWathan**

Type	Code	CMU (kg)	# roues	Ø roues x l (mm)	Hauteur (mm)	C (mm)	L1 x B1 (mm)	Poids (kg)
JKB 8 K JUWAmid	14 080 085-P	8.000	20	85 x 43	110	250	895 x 740	64
JKB 8 Set JUWAmid	14 080 085-D	2 x 8.000	2 x 20	85 x 43	110	250	895 x 740	2 x 64
JKB 8 K JUWathan	14 080 085-VU	8.000	20	85 x 43	110	250	895 x 740	64
JKB 8 Set JUWathan	14 080 085-DVU	2 x 8.000	2 x 20	85 x 43	110	250	895 x 740	2 x 64

## JKB 10 G

Chariot transporteur rotatif JUNG JKB pour des charges jusqu'à 10 tonnes

- A** Rouleur pour la manutention de charges lourdes.
- +** Excellente qualité, usage intensif, très maniable.
- i** Le set comporte 2 rouleurs, sans accessoires.



**JKB 10 G JUWathan**



**JKB 10 Set JUWathan**

Type	Code	CMU (kg)	# roues	Ø roues x l (mm)	Hauteur (mm)	C (mm)	L1 x B1 (mm)	Poids (kg)
JKB 10 G	14 01 140-VU	10.000	8	140 x 59	180	250	975 x 665	127
JKB 10 Set	14 101 140-DVU	2 x 10.000	2 x 8	140 x 59	180	250	975 x 665	2 x 127

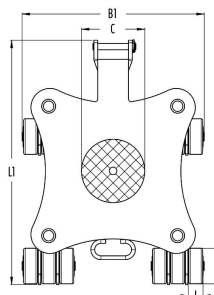
Bestseller



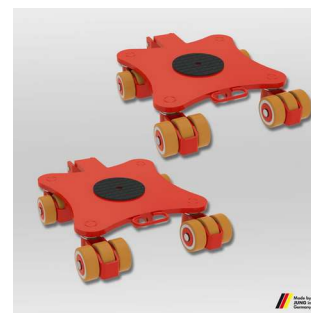
### JKB 14 G

Chariot transporteur rotatif JUNG JKB pour des charges jusqu'à 14 tonnes

- A** Rouleur pour la manutention de charges lourdes.
- +** Excellente qualité, usage intensif, très maniable.
- i** Le set comporte 2 rouleurs, sans accessoires.



**JKB 14 G JUWathan**



**JKB 14 Set JUWathan**

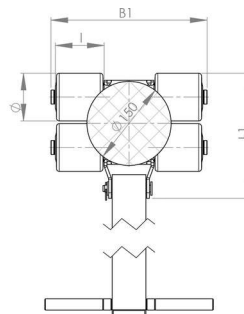
Type	Code	CMU (kg)	# roues	Ø roues x l (mm)	Hauteur (mm)	C (mm)	L1 x B1 (mm)	Poids (kg)
JKB 14 G	14 140 140-VU	14.000	12	140 x 59	180	250	975 x 720	148
JKB 14 Set	14 140 140-DVU	2 x 14.000	2 x 12	140 x 59	180	250	975 x 720	2 x 148

Bestseller

### JLB 3 K

Chariot transporteur directionnel JUNG JLB série K pour des charges jusqu'à 3 tonnes

- A** Rouleur pour la manutention de charges lourdes.
- +** Excellente qualité, usage intensif, très maniable.



**JLB 3 K**

Type	Code	CMU (kg)	# roues	Ø roues x l (mm)	Hauteur (mm)	C (mm)	L1 x B1 (mm)	Longueur barre (mm)	Poids (kg)
JLB 3 K	07 031 085-V	3.000	4	85 x 85	110	150	225 x 280	990	12

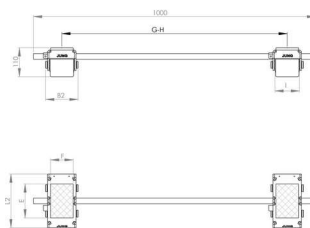
Bestseller




### JFB 3 K

Chariot transporteur fixe JUNG JFB série K pour des charges jusqu'à 3 tonnes

- A** Rouleur pour la manutention de charges lourdes.
- +** Excellente qualité, usage intensif, très maniable.



**JFB 3 K**

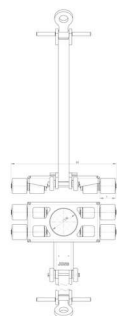
Type	Code	CMU (kg)	# roues	Ø roues x l (mm)	Hauteur (mm)	E x F (mm)	L2 x B2 (mm)	G - H (mm)	Longueur barre (mm)	Poids (kg)
 JFB 3 K	08 031 085-V	2 x 1.500	2 x 2	85 x 85	110	120 x 80	190 x 115	125 - 880	1.000	11

 Bestseller

### JLB 6 K

Chariot transporteur directionnel JUNG JLB série K pour des charges jusqu'à 6 tonnes

- A** Rouleur pour la manutention de charges lourdes.
- +** Excellente qualité, usage intensif, très maniable.



**JLB 6 K**

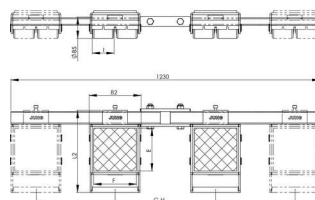
Type	Code	CMU (kg)	# roues	Ø roues x l (mm)	Hauteur (mm)	C (mm)	L1 x B1 (mm)	Longueur barre (mm)	Poids (kg)
JLB 6 K	07 061 085-V	6.000	8	85 x 85	110	150	445 x 590	1.210	34

 Bestseller

### JFB 6 K

Chariot transporteur fixe JUNG JFB série K pour des charges jusqu'à 6 tonnes

- A** Rouleur pour la manutention de charges lourdes.
- +** Excellente qualité, usage intensif, très maniable.



**JFB 6 K**

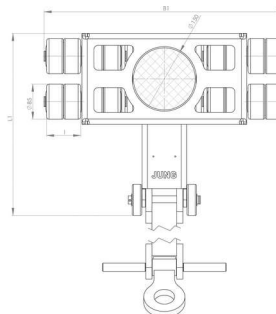
Type	Code	CMU (kg)	# roues	Ø roues x l (mm)	Hauteur (mm)	E x F (mm)	L2 x B2 (mm)	G - H (mm)	Longueur barre (mm)	Poids (kg)
JFB 6 K	08 061 085-V	2 x 3.000	2 x 4	85 x 85	110	170 x 170	325 x 200	400 - 1.030	1.230	25

 Bestseller

### JLB 7 K

Chariot transporteur directionnel JUNG JLB série K professionnelle pour des charges jusqu'à 7 tonnes

- A** Rouleur pour la manutention de charges lourdes.
- +** Excellente qualité, usage intensif, très maniable. Roues jumelées.



**JLB 7 K**

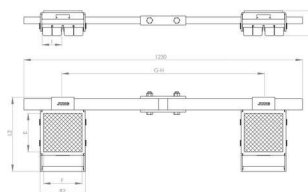
Type	Code	CMU (kg)	# roues	Ø roues x l (mm)	Hauteur (mm)	C (mm)	L1 x B1 (mm)	Longueur barre (mm)	Poids (kg)
☛ JLB 7 K	07 071 085-D	7.000	8	85 x 85	110	150	445 x 590	1.210	35

☛ Bestseller

### JFB 7 K

Chariot transporteur fixe JUNG JFB série K professionnelle pour des charges jusqu'à 7 tonnes

- A** Rouleur pour la manutention de charges lourdes.
- +** Excellente qualité, usage intensif, très maniable. Roues jumelées.



**JFB 7 K**

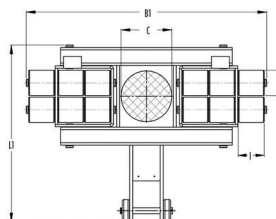
Type	Code	CMU (kg)	# roues	Ø roues x l (mm)	Hauteur (mm)	E x F (mm)	L2 x B2 (mm)	G - H (mm)	Longueur barre (mm)	Poids (kg)
☛ JFB 7 K	08 071 085-D	2 x 3.500	2 x 4	85 x 85	110	170 x 170	325 x 200	400 - 1.030	1.230	27

☛ Bestseller

### JL 9 K

Chariot transporteur directionnel JUNG JL série K pour des charges jusqu'à 9 tonnes

- A** Rouleur pour la manutention de charges lourdes.
- +** Excellente qualité, usage intensif, très maniable.



**JL 9 K**

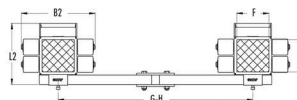
Type	Code	CMU (kg)	# roues	Ø roues x l (mm)	Hauteur (mm)	C (mm)	L1 x B1 (mm)	Longueur barre (mm)	Poids (kg)
JL 9 K	07 090 085-V	9.000	12	85 x 85	110	170	580 x 820	1.210	49

☛ Bestseller

## JFB 9 K

Chariot transporteur fixe JUNG JFB série K pour des charges jusqu'à 9 tonnes

- A** Rouleur pour la manutention de charges lourdes.
- +** Excellente qualité, usage intensif, très maniable.



### JFB 9 K

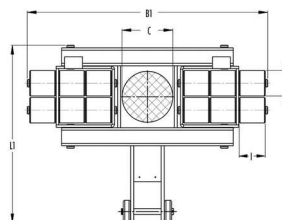
Type	Code	CMU (kg)	# roues	Ø roues x l (mm)	Hauteur (mm)	E x F (mm)	L2 x B2 (mm)	G - H (mm)	Longueur barre (mm)	Poids (kg)
JFB 9 K	08 091 085-V	2 x 4.500	2 x 6	85 x 85	110	170 x 170	325 x 390	400 - 1.030	1.230	31

Bestseller

## JL 10 K

Chariot transporteur directionnel JUNG JL série K professionnelle pour des charges jusqu'à 10 tonnes

- A** Rouleur pour la manutention de charges lourdes.
- +** Excellente qualité, usage intensif, très maniable.  
Roues jumelées.



### JL 10 K

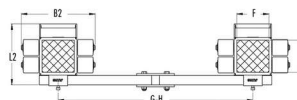
Type	Code	CMU (kg)	# roues	Ø roues x l (mm)	Hauteur (mm)	C (mm)	L1 x B1 (mm)	Longueur barre (mm)	Poids (kg)
JL 10 K	07 100 085-D	10.000	12	85 x 85	110	170	580 x 820	1.210	56

Bestseller

## JFB 10 K

Chariot transporteur fixe JUNG JFB série K professionnelle pour des charges jusqu'à 10 tonnes

- A** Rouleur pour la manutention de charges lourdes.
- +** Excellente qualité, usage intensif, très maniable.  
Roues jumelées.



### JFB 10 K

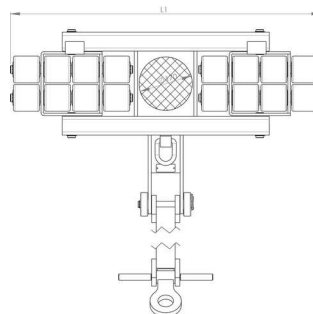
Type	Code	CMU (kg)	# roues	Ø roues x l (mm)	Hauteur (mm)	E x F (mm)	L2 x B2 (mm)	G - H (mm)	Longueur barre (mm)	Poids (kg)
JFB 10 K	08 101 085-D	2 x 5.000	2 x 6	85 x 85	110	170 x 170	325 x 390	400 - 1.030	1.230	35

Bestseller

### JL 12 K

Chariot transporteur directionnel JUNG JL série K pour des charges jusqu'à 12 tonnes

- A** Rouleur pour la manutention de charges lourdes.
- +** Excellente qualité, usage intensif, très maniable.



**JL 12 K**

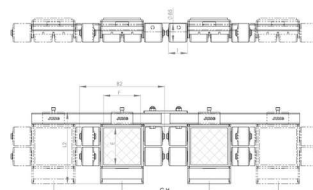
Type	Code	CMU (kg)	# roues	Ø roues x l (mm)	Hauteur (mm)	C (mm)	L1 x B1 (mm)	Longueur barre (mm)	Poids (kg)
JL 12 K	07 120 085-V	12.000	16	85 x 85	110	170	580 x 1.000	1.210	62

Bestseller

### JFB 12 K

Chariot transporteur fixe JUNG JFB série K pour des charges jusqu'à 12 tonnes

- A** Rouleur pour la manutention de charges lourdes.
- +** Excellente qualité, usage intensif, très maniable.



**JFB 12 K**

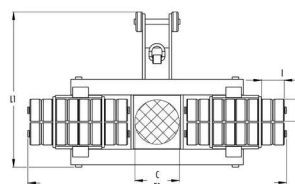
Type	Code	CMU (kg)	# roues	Ø roues x l (mm)	Hauteur (mm)	E x F (mm)	L2 x B2 (mm)	G - H (mm)	Longueur barre (mm)	Poids (kg)
JFB 12 K	08 121 085-V	2 x 6.000	2 x 8	85 x 85	110	170 x 170	325 x 390	400 - 1.030	1.230	34

Bestseller

### JL 14 K

Chariot transporteur directionnel JUNG JL série K professionnelle pour des charges jusqu'à 14 tonnes

- A** Rouleur pour la manutention de charges lourdes.
- +** Excellente qualité, usage intensif, très maniable.  
Roues jumelées.



**JL 14 K**

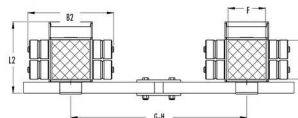
Type	Code	CMU (kg)	# roues	Ø roues x l (mm)	Hauteur (mm)	C (mm)	L1 x B1 (mm)	Longueur barre (mm)	Poids (kg)
JL 14 K	07 140 085-D	14.000	16	85 x 85	110	170	580 x 1.000	1.210	65

Bestseller


## JFB 14 K

Chariot transporteur fixe JUNG JFB série K professionnelle pour des charges jusqu'à 14 tonnes

- A** Rouleur pour la manutention de charges lourdes.
- +** Excellente qualité, usage intensif, très maniable. Roues jumelées.



**JFB 14 K**

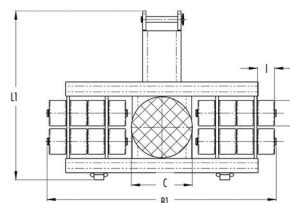
Type	Code	CMU (kg)	# roues	Ø roues x l (mm)	Hauteur (mm)	E x F (mm)	L2 x B2 (mm)	G - H (mm)	Longueur barre (mm)	Poids (kg)
 JFB 14 K	08 141 085-D	2 x 7.000	2 x 8	85 x 85	110	170 x 170	325 x 390	400 - 1.030	1.230	38

 Bestseller

## JLB Série S

Chariot transporteur directionnel JUNG JLB série S pour des charges jusqu'à 24 tonnes

- A** Rouleur pour la manutention de charges lourdes.
- +** Excellente qualité, usage intensif, très maniable.



**JLB 16 S**

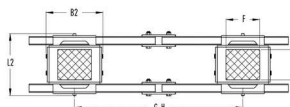
Type	Code	CMU (kg)	# roues	Ø roues x l (mm)	Hauteur (mm)	C (mm)	L1 x B1 (mm)	Longueur barre (mm)	Poids (kg)
JLB 16 S	05 161 090-V	16.000	16	90 x 60	125	215	580 x 815	1.230	82
JLB 24 S	05 242 090-V	24.000	24	90 x 60	125	215	580 x 1.165	1.480	124

 Bestseller

## JFB Série S

Chariot transporteur fixe JUNG JFB série S pour des charges jusqu'à 24 tonnes

- A** Rouleur pour la manutention de charges lourdes.
- +** Excellente qualité, usage intensif, très maniable.



**JFB 16 S**

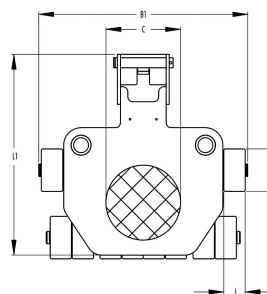
Type	Code	CMU (kg)	# roues	Ø roues x l (mm)	Hauteur (mm)	E x F (mm)	L2 x B2 (mm)	G - H (mm)	Longueur barre (mm)	Poids (kg)
JFB 16 S	06 161 090-V	2 x 8.000	2 x 8	90 x 60	125	200 x 220	370 x 330	540 - 1.300	2 x 1.540	74
JFB 24 S	06 242 090-V	2 x 12.000	2 x 12	90 x 60	125	200 x 220	370 x 465	660 - 1.300	2 x 1.540	78

 Bestseller

### JLF 3,5

Chariot transporteur multi-usage JUNG JLF série M pour des charges jusqu'à 3,5 tonnes

- A** Rouleurs pour la manutention de charges lourdes.
- +** Excellente qualité, usage intensif, très maniable.



**JLF 3,5**

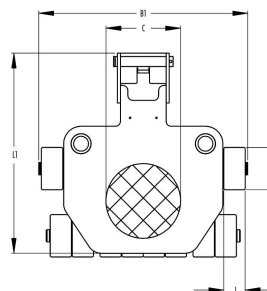
Type	Code	CMU (kg)	# roues	Ø roues x l (mm)	Hauteur (mm)	C (mm)	L1 x B1 (mm)	Poids (kg)
JLF 3,5	16 035 085-D	3.500	4 / 2 (twin)	85 x 43	150	150	410 x 420	25

Bestseller

### JLF 5

Chariot transporteur multi-usage JUNG JLF série M pour des charges jusqu'à 5 tonnes

- A** Rouleur pour la manutention de charges lourdes.
- +** Excellente qualité, usage intensif, très maniable.



**JLF 5**

Type	Code	CMU (kg)	# roues	Ø roues x l (mm)	Hauteur (mm)	C (mm)	L1 x B1 (mm)	Poids (kg)
JLF 5	16 050 085-D	5.000	4 / 4 (twin)	85 x 43	150	150	410 x 420	28

Bestseller

### JLF Set 12

Set de chariots transporteurs multi-usage JUNG JLF série M pour des charges jusqu'à 12 tonnes

- A** Set de rouleurs pour la manutention de charges lourdes.
- +** Excellente qualité, usage intensif, très maniable.



**JLF Set 12**

Type	Code	CMU (kg)	Poids (kg)
JLF Set 12	16 120 085-D	1 x 5.000 + 2 x 3.500	89

Bestseller

### JLF Set 15

Set de chariots transporteurs multi-usage JUNG JLF série M pour des charges jusqu'à 15 tonnes

- A** Set de rouleurs pour la manutention de charges lourdes.
- +** Excellente qualité, usage intensif, très maniable.



**JLF Set 15**

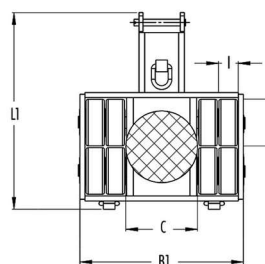
Type	Code	CMU (kg)	Poids (kg)
JLF Set 15	16 150 085-D	3 x 5.000	95

Bestseller

### JLB 15 G

Chariot transporteur directionnel JUNG JLB série G professionnelle pour charges jusqu'à 15 tonnes

- A** Rouleur pour la manutention de charges lourdes.
- +** Excellente qualité, usage intensif, très maniable. Roues jumelées.



**JLB 15 G**

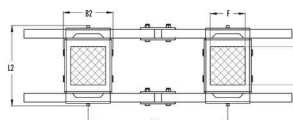
Type	Code	CMU (kg)	# roues	Ø roues x l (mm)	Hauteur (mm)	C (mm)	L1 x B1 (mm)	Longueur barre (mm)	Poids (kg)
JLB 15 G	09 152 140-V	15.000	12	140 x 59	180	215	565 x 610	1.230	92

Bestseller

### JFB 15 G

Chariot transporteur fixe JUNG JFB série G professionnelle pour des charges jusqu'à 15 tonnes

- A** Rouleur pour la manutention de charges lourdes.
- +** Excellente qualité, usage intensif, très maniable. Roues jumelées.



**JFB 15 G**

Type	Code	CMU (kg)	# roues	Ø roues x l (mm)	Hauteur (mm)	E x F (mm)	L2 x B2 (mm)	G - H (mm)	Longueur barre (mm)	Poids (kg)
JFB 15 G	10 152 140-V	2 x 7.500	2 x 6	140 x 59	180	220 x 120	460 x 205	415 - 1.300	2 x 1.540	63

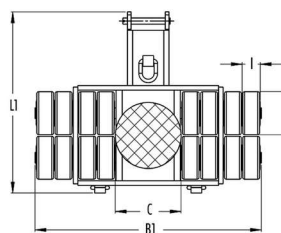
Bestseller



### JLB 20 G

Chariot transporteur directionnel JUNG JLB série G professionnelle pour charges jusqu'à 20 tonnes

- A** Rouleur pour la manutention de charges lourdes.
- +** Excellente qualité, usage intensif, très maniable. Roues jumelées.



**JLB 20 G**

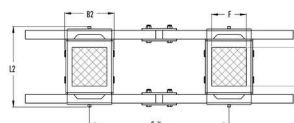
Type	Code	CMU (kg)	# roues	Ø roues x l (mm)	Hauteur (mm)	C (mm)	L1 x B1 (mm)	Longueur barre (mm)	Poids (kg)
☛ JLB 20 G	09 202 140-V	20.000	16	140 x 59	180	215	565 x 741	1.230	96

☛ Bestseller

### JFB 20 G

Chariot transporteur fixe JUNG JFB série G professionnelle pour des charges jusqu'à 20 tonnes

- A** Rouleur pour la manutention de charges lourdes.
- +** Excellente qualité, usage intensif, très maniable. Roues jumelées.



**JFB 20 G**

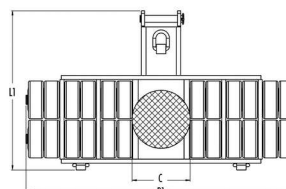
Type	Code	CMU (kg)	# roues	Ø roues x l (mm)	Hauteur (mm)	E x F (mm)	L2 x B2 (mm)	G - H (mm)	Longueur barre (mm)	Poids (kg)
☛ JFB 20 G	10 202 140-V	2 x 10.000	2 x 8	140 x 59	180	220 x 200	460 x 285	475 - 1.300	2 x 1.540	80

☛ Bestseller

### JLB 30 G

Chariot transporteur directionnel JUNG JLB série G professionnelle pour charges jusqu'à 30 tonnes

- A** Rouleur pour la manutention de charges lourdes.
- +** Excellente qualité, usage intensif, très maniable. Roues jumelées.



**JLB 30 G**

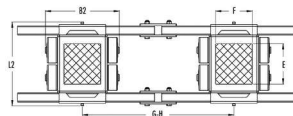
Type	Code	CMU (kg)	# roues	Ø roues x l (mm)	Hauteur (mm)	C (mm)	L1 x B1 (mm)	Longueur barre (mm)	Poids (kg)
☛ JLB 30 G	09 302 140-V	30.000	24	140 x 59	180	215	565 x 995	1.480	140

☛ Bestseller

### JFB 30 G

Chariot transporteur fixe JUNG JFB série G professionnelle pour des charges jusqu'à 30 tonnes

- A** Rouleur pour la manutention de charges lourdes.
- +** Excellente qualité, usage intensif, très maniable. Roues jumelées.



#### JFB 30 G

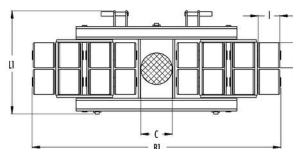
Type	Code	CMU (kg)	# roues	Ø roues x l (mm)	Hauteur (mm)	E x F (mm)	L2 x B2 (mm)	G - H (mm)	Longueur barre (mm)	Poids (kg)
JFB 30 G	10 302 140-V2	2 x 15.000	2 x 12	140 x 59	180	220 x 200	460 x 400	530 - 1.300	2 x 1.540	98

Bestseller

### JLB Série H

Chariot transporteur directionnel JUNG JL(B) série H professionnelle pour des charges jusqu'à 80 tonnes

- A** Rouleur pour la manutention de charges lourdes.
- +** Excellente qualité, usage intensif, très maniable. Roues jumelées.



#### JLB 40 H

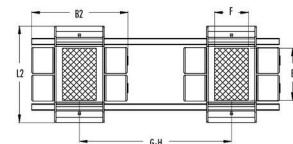
Type	Code	CMU (kg)	# roues	Ø roues x l (mm)	Hauteur (mm)	C (mm)	L1 x B1 (mm)	Longueur barre (mm)	Poids (kg)
JLB 40 H	09 400 206-H	40.000	16	200 x 85	230	250	650 x 1.060	1.600	314
JLB 60 H	09 600 206-H	60.000	24	200 x 85	230	250	650 x 1.400	1.600	425
JL 80 H	09 800 206-H	80.000	32	200 x 85	240	250	820 x 1.970	1.600	697

Bestseller

### JFB Série H

Chariot transporteur fixe JUNG JLB série H professionnelle pour des charges jusqu'à 120 tonnes

- A** Rouleur pour la manutention de charges lourdes.
- +** Excellente qualité, usage intensif, très maniable. Roues jumelées.



#### JFB 80 H

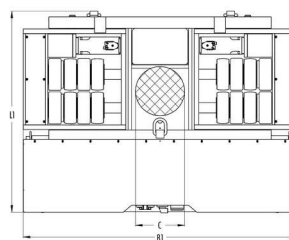
Type	Code	CMU (kg)	# roues	Ø roues x l (mm)	Hauteur (mm)	E x F (mm)	L2 x B2 (mm)	G - H (mm)	Longueur barre (mm)	Poids (kg)
JFB 40 H	10 400 206-H	2 x 20.000	2 x 8	200 x 85	230	400 x 260	740 x 395	585 - 1.500	2 x 1.540	310
JFB 60 H	10 600 206-H	2 x 30.000	2 x 12	200 x 85	230	400 x 260	740 x 580	700 - 1.500	2 x 1.540	412
JFB 80 H	10 800 206-H	2 x 40.000	2 x 16	200 x 85	240	400 x 260	750 x 830	830 - 2.800	2 x 3.000	438
JFB 120 H	10 912 206-H	2 x 60.000	2 x 24	200 x 85	240	440 x 300	960 x 830	830 - 2.800	2 x 3.000	766

Bestseller

### JLA-e 5/12 G

Chariot transporteur directionnel électrique JUNG JLA-e pour des charges jusqu'à 12 tonnes

- A** Rouleur électrique pour la manutention de charges lourdes.
- +** Excellente qualité, usage intensif, très maniable.
- N** Selon la norme DGUV V68.



**JLA-e 5/12 G**

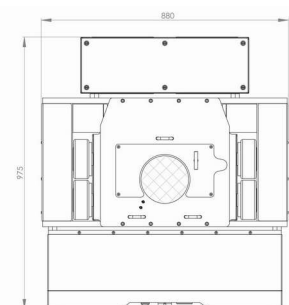
Type	Code	CMU (kg)	Force de traction (kg)	# roues	Ø roues x l (mm)	Hauteur (mm)	C (mm)	L1 x B1 (mm)	Vitesse (m/mim)	Temps de travail (h)	Poids (kg)
☛ JLA-e 5/12 G	22 005 100-G	5.000	12.000	4	140 x 59	180	150	760 x 880	10	3 - 4	174

☛ Bestseller

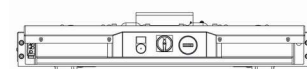
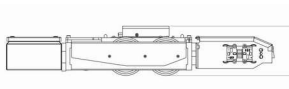
### JLA-e 5/12 G avec course

Chariot transporteur directionnel électrique JUNG JLA-e avec course pour des charges jusqu'à 30 tonnes

- A** Rouleur électrique pour la manutention de charges lourdes.
- +** Excellente qualité, usage intensif, très maniable. La charge peut être déplacée avec le vérin actionné.
- N** Selon la norme DGUV V68.



**JLA-e 5/12 G avec course**



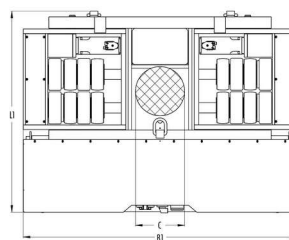
Type	Code	CMU (kg)	Force de traction (kg)	Course (mm)	# roues	Ø roues x l (mm)	Hauteur (mm)	C (mm)	L1 x B1 (mm)	Vitesse (m/mim)	Temps de travail (h)	Poids (kg)
JLA-e 5/12 G avec course	22 005 101-G HUB	5.000	12.000	50	4	140 x 59	180	170	975 x 880	10	3 - 4	195

☛ Bestseller

## JLA-e 15/30 G

Chariot transporteur directionnel électrique JUNG JLA-e pour des charges jusqu'à 30 tonnes

- A** Rouleur électrique pour la manutention de charges lourdes.
- +** Excellente qualité, usage intensif, très maniable.
- N** Selon la norme DGUV V68.



**JLA-e 15/30 G**



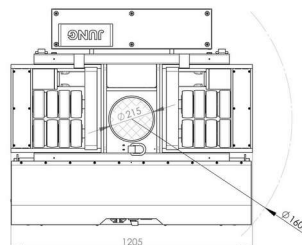
Type	Code	CMU (kg)	Force de traction (kg)	# roues	Ø roues x l (mm)	Hauteur (mm)	C (mm)	L1 x B1 (mm)	Vitesse (m/mim)	Temps de travail (h)	Poids (kg)
☛ JLA-e 15/30 G	22 015 100-G	15.000	30.000	16	140 x 59	180	215	882 x 1.205	6,5	5 - 6	305

☛ Bestseller

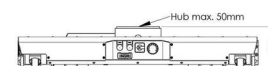
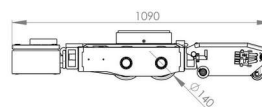
## JLA-e 15/30 G avec course

Chariot transporteur directionnel électrique JUNG JLA-e avec course pour des charges jusqu'à 30 tonnes

- A** Rouleur électrique pour la manutention de charges lourdes.
- +** Excellente qualité, usage intensif, très maniable. La charge peut être déplacée avec le vérin actionné.
- N** Selon la norme DGUV V68.



**JLA-e 15/30 G avec course**



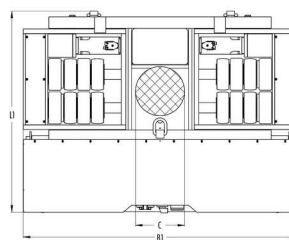
Type	Code	CMU (kg)	Force de traction (kg)	Course (mm)	# roues	Ø roues x l (mm)	Hauteur (mm)	C (mm)	L1 x B1 (mm)	Vitesse (m/mim)	Temps de travail (h)	Poids (kg)
JLA-e 15/30 G avec course	22 015 101-G HUB	15.000	30.000	50	16	140 x 59	200	215	1.090 x 1.205	6,5	5 - 6	330

☛ Bestseller

## JLA-e 25/50 H

Chariot transporteur directionnel électrique JUNG JLA-e pour des charges jusqu'à 50 tonnes

- A** Rouleur électrique pour la manutention de charges lourdes.
- +** Excellente qualité, usage intensif, très maniable.
- N** Selon la norme DGUV V68.



**JLA-e 25/50 H**



Type	Code	CMU (kg)	Force de traction (kg)	# roues	Ø roues x l (mm)	Hauteur (mm)	C (mm)	L1 x B1 (mm)	Vitesse (m/mim)	Temps de travail (h)	Poids (kg)
☛ JLA-e 25/50 H	22 025 100-H	25.000	50.000	16	200 x 83	230	250	1.180 x 1.760	10	3 - 4	685

☛ Bestseller

## JLA-e Set 1

Set de chariots électriques transporteurs JUNG JLA-e pour des charges jusqu'à 12 tonnes

- A** Set de rouleurs électriques pour la manutention de charges lourdes.
- +** Excellente qualité, usage intensif, très maniable.
- i** Le set comprend: 2x JLF3,5 et 1x, JLF5, 2 poignées de traction et une barre de connexion. La deuxième barre de traction est utilisé à l'arrière de la charge et permet ainsi des virages très serrés.



**JLA-e Set 1**

Type	Code	CMU (kg)	Force de traction (kg)	Produits inclus
☛ JLA-e Set 1	22 005 102-G SET	5.000 + 2 x 3.500	12.000	1 x JLA-e 5/12 G & 1 x JFB 7 K

☛ Bestseller

## JLA-e Set 2

Set de chariots électriques transporteurs JUNG JLA-e pour des charges jusqu'à 30 tonnes

- A** Set de rouleurs électriques pour la manutention de charges lourdes.
- +** Excellente qualité, usage intensif, très maniable.
- i** Le set comprend: 2x JLF3,5 et 1x, JLF5, 2 poignées de traction et une barre de connexion. La deuxième barre de traction est utilisé à l'arrière de la charge et permet ainsi des virages très serrés.



**JLA-e Set 2**



Type	Code	CMU (kg)	Force de traction (kg)	Produits inclus
☛ JLA-e Set 2	22 015 102-G SET	15.000 + 2 x 7.500	30.000	1 x JLA-e 15/30 G & 1 x JFB 15 G

☛ Bestseller

## JLA-e Set 3

Set de chariots électriques transporteurs JUNG JLA-e pour des charges jusqu'à 50 tonnes

- A** Set de rouleurs électriques pour la manutention de charges lourdes.
- +** Excellente qualité, usage intensif, très maniable.
- i** Le set comprend: 2x JLF3,5 et 1x, JLF5, 2 poignées de traction et une barre de connexion. La deuxième barre de traction est utilisé à l'arrière de la charge et permet ainsi des virages très serrés.



**JLA-e Set 3**



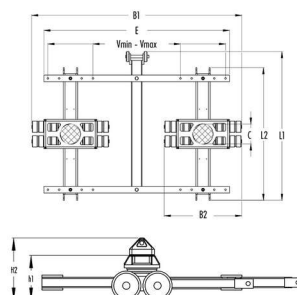
Type	Code	CMU (kg)	Force de traction (kg)	Produits inclus
☛ JLA-e Set 3	22 025 102-H SET	25.000 + 2 x 12.500	50.000	1 x JLA-e 25/50 H & 1 x JFB 25 G

☛ Bestseller

## JTLB & JFB Weld-on Cone

Set de chariots transporteurs JUNG JTLB & JFB "Weld-on Cone" pour des conteneurs jusqu'à 28 tonnes

- A** Rouleur pour la manutention de charges lourdes.
- +** Excellente qualité, usage intensif, très maniable. Roues jumelées.



**Haut: JTLB 14 Weld-on Cone**  
**Bas: JFB 14 K Weld-on Cone**

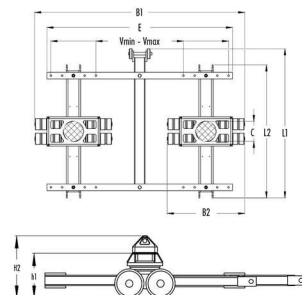
Type	Code	h1 (mm)	h2 (mm)	V (mm)	L1 x B1 (mm)
☛ JTLB 14 K WOC	12 121 085-WZ	110	170	2.260	1.110 x 2.850
☛ JFB 14 K WOC	08 141 085-WOC	110	170	2.260	325 x 2.650

☛ Bestseller

### JTL(B) & JFB Twistlock

Set de chariots transporteurs JUNG JTL, JTLB & JFB "Twistlock" pour des conteneurs jusqu'à 60 tonnes

- A** Rouleur pour la manutention de charges lourdes.
- +** Excellente qualité, usage intensif, très maniable. Roues jumelées.



Haut: JTL(B) Twistlock  
 Bas: JFB Twistlock



JTLB Twistlock

JTLB Twistlock

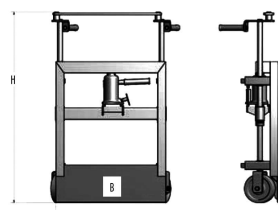
Type	Code	h1 (mm)	h2 (mm)	V (mm)	L1 x B1 (mm)
☛ JTL 20 G TL	12 202 140-TL	215	300	2.260	1.260 x 2.700
☛ JFB 20 G TL	10 202 140-TL	215	300	2.260	460 x 3.000
☛ JTLB 30 G TL	12 302 140-TL	215	300	2.260	1.620 x 2.870
☛ JFB 30 G TL	10 302 140-TL	215	300	2.260	460 x 3.000

☛ Bestseller

### JHT-S

Hydro-transporteur JUNG JHT-S pour des charges jusqu'à 3,8 tonnes

- A** Rouleur pour la manutention de charges lourdes.
- +** Excellente qualité, usage intensif, très maniable.



JHT-S



Type	Code	CMU (kg)	Course (mm)	B (mm)	H (mm)	Longueur sangle (mm)	Ø rouleurs (mm)	Poids (kg)
☛ JHT 18 S	30 181 002-H	1.800	180	540	1.010	5.000	150	82
☛ JHT 30 S	30 301 001-H	3.000	180	585	1.080	5.000	200	103
☛ JHT 38 S	30 351 002-H	3.800	180	640	1.080	5.000	200	107

☛ Bestseller

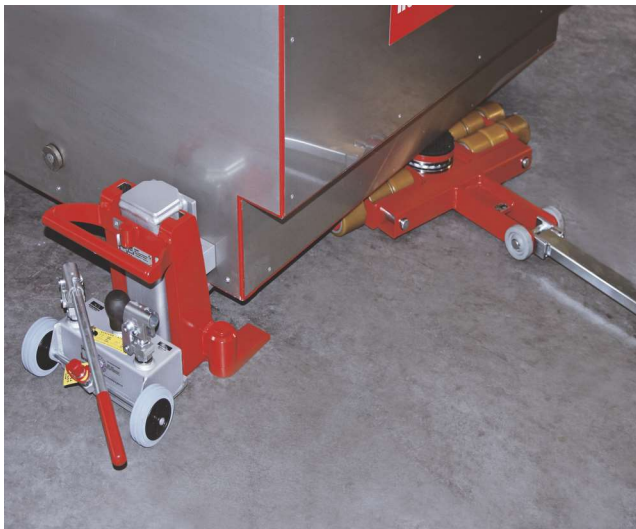




**Barre conteneur**



**Caisse de transport JLA-e 15/30**



**Cric et rouleur**



**Gallet série K professionnel**



**Chariots transporteurs rotatifs JKB**



**Chariot transporteur directionnel électrique JLA-e cleanroom**



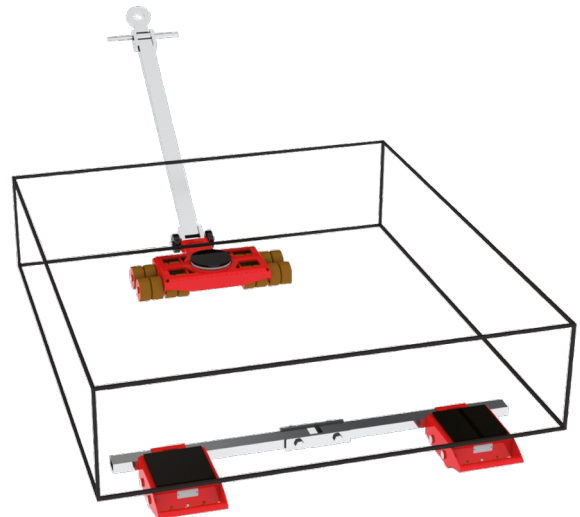
**Clames pour fourches JGK**



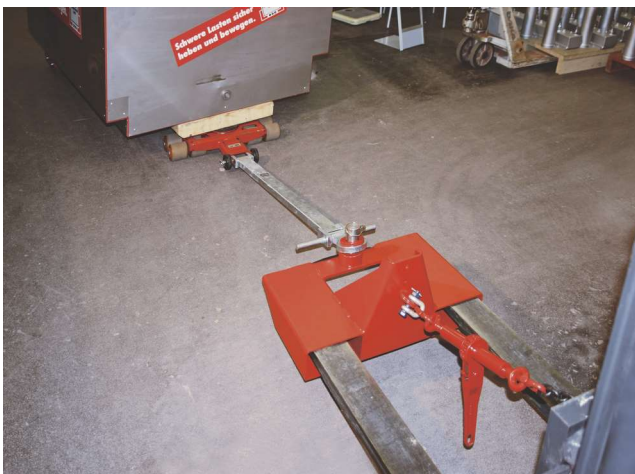
**Chariots transporteurs en exécution galvanisée**



**Groupe JD**



**Chariots transporteurs JLB & JBK 7 K**



**Attelage pour chariot transporteur JRH 3**



**Rouleur avec vérin**

## TRV

Chariot transporteur fixe TRV pour des charges jusqu'à 6 tonnes

- A** Rouleur pour la manutention de charges lourdes.
- +** Rouleaux en nylon sur roulements à billes.  
Les rouleaux en nylon évitent d'endommager les sols.  
Les plates-formes sont recouvertes de caoutchouc antidérapant.  
Revêtement caoutchouc éliminant tout risque de glissement.
- N** Selon la norme EN 12100.



**TRV**

Type	CMU (kg)	N° axes	N° de galets	Ø galets (mm)	Longueur support (mm)	Largeur support (mm)	Hauteur totale (mm)	Poids (kg)
⊕ TRV-10	1.000	2	4	100	330	220	118	7
⊕ TRV-20	2.000	2	8	100	330	220	118	8
⊕ TRV-25	2.500	2	2	85	210	110	105	4
⊕ TRV-30	3.000	2	4	85	330	220	100	10
⊕ TRV-60	6.000	3	6	85	260	200	105	12

⊕ Bestseller

## TRS

Chariot transporteur directionnel TRS pour des charges jusqu'à 12 tonnes

- A** Rouleur pour la manutention de charges lourdes.
- +** Plate-forme avec revêtement en caoutchouc antidérapant.  
Roues en nylon résistant à l'usure sauf le TRS-120 (roues en acier).  
Le chariot à plate-forme dirigeable dispose d'un système de roulement qui permet de déplacer les charges lourdes avec plus de facilité.  
Avec timon pour le positionnement et le déplacement facile.
- N** Selon la norme EN 12100.



**TRS**

Type	CMU (kg)	N° de galets	Ø galets (mm)	Longueur support (mm)	Largeur support (mm)	Hauteur totale (mm)	Poids (kg)
⊕ TRS-30	3.000	4	85	310	255	105	15
⊕ TRS-60	6.000	8	85	630	400	115	50
⊕ TRS-120	12.000	8	83	630	400	115	66

⊕ Bestseller

## TRW

Chariot transporteur fixe TRW pour des charges jusqu'à 24 tonnes

- A** Rouleur pour la manutention de charges lourdes.
- +** Plate-formes avec revêtement en caoutchouc antidérapant. Roues en nylon résistant à l'usure sauf le TRW-240 (roues en acier).
- N** Selon la norme EN 12100.
- i** Informations supplémentaires sur les chariots transporteurs, TRW:
  - Les chariots à galets peuvent être fixés ensemble à l'aide de deux barres de connexion.
  - Les chariots à galets sont toujours livrés en set de deux unités, y compris 2 barres de connexion.



**TRW**

Type	CMU (kg)	N° de galets	Ø galets (mm)	Longueur support (mm)	Largeur support (mm)	Hauteur totale (mm)	Poids (kg)
☛ TRW-60	2 x 3.000	8	85	315	200	115	30
TRW-120	2 x 6.000	12	85	420	200	115	38
TRW-240	2 x 12.000	16	83	490	220	115	65

☛ Bestseller



## Série N & N-PA6

### Rouleuse série N & N-PA6

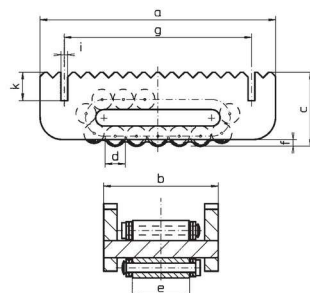
- i** Informations supplémentaires sur les rouleurs, série N & N-PA6:
- Le déplacement de la plus petite à la plus lourde charge peut se réaliser d'une manière économique à l'aide de ces rouleurs.
  - Construction solide et robuste qui garantit une durée de vie exceptionnelle sans entretien.
  - Hauteur peu importante du rouleur (7 à 20 cm) qui réduit le danger de basculement.
  - L'effort de translation est minime pour vaincre la résistance de roulement soit 3% de la charge totale dans des conditions idéales grâce au diamètre des galets.
  - Les rouleurs peuvent être utilisés dans de multiples conditions : ouvrage maritime (immergé, émergé, au bord de lamer, Off-Shore), sur chantiers de travaux publics (assemblage d'éléments de ponts, déplacement d'échafaudages, detribunes, de bâtiments,...).
  - Pour les déplacements variables et courts de charges moyennement lourdes.
  - Possibilité d'orienter la charge en utilisant les plateaux tournants qui se fixent sur les rouleurs.
  - Vitesse maximale de déplacement : 5m/min.
  - Compensation de la différence de hauteur pour les plateaux tournants par l'emploi de cales.
  - Afin d'éviter les frottements, il convient de s'assurer que le parallélisme des rouleurs est bien respecté, ce qui peut être facilité en utilisant des cornières fixées dans les fentes du rouleur.
  - Pour des raisons de sécurité, les charges admissibles pour les coffrets manutentionnaires sont calculées que sous de mauvaises conditions, 2 rouleurs peuvent supporter la charge.

#### Informations supplémentaires sur les rouleurs, série N:

- La qualité du chemin de roulement est importante. Il est impossible d'utiliser les rouleurs sur un sol constitué de carrelage. Les possibilités d'utilisation sur des sols en bitume ou béton sont limitées. Il est conseillé de renforcer le chemin de roulement avec des plaques d'acier (d'une épaisseur d'au moins 10 mm).
- Toutes les capacités de charge maximales sont basées sur l'utilisation d'une surface en acier, qui résiste à la pression élevée des rouleaux à chaîne.

#### Informations supplémentaires sur les rouleurs, série N-PA6:

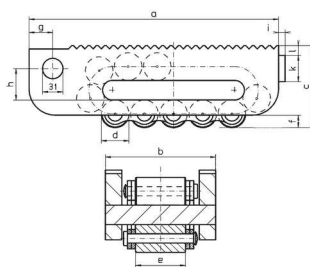
- Peut être utilisé sur des sols en béton sans endommager la surface.



Mod. I-III



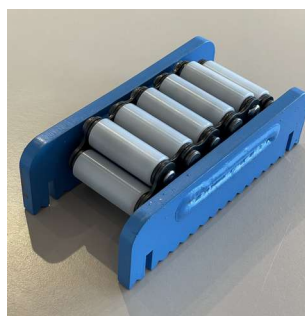
Série N



Mod. IV-V



Série N-PA6



Série N-PA6

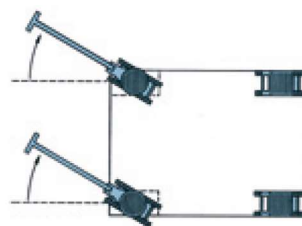
Code	CMU (t)	a (mm)	b (mm)	c (mm)	Ø d (mm)	e (mm)	f (mm)	g (mm)	h (mm)	i (mm)	k (mm)	l (mm)	Galets en contact	N° de galets	Poids (kg)
<b>N</b>															
⊗ I	10	210	100	66	18	51	6	167		6	25		5	15	5,2
⊗ II	15	220	113	75	24	60	10	180		6	25		4	13	7,3
⊗ III	30	270	130	92	30	68	10	217		6	25		4	13	13
IV	60	380	168	127	42	76	16	36	48	10	40	15	4	13	32
V	80	530	182	147	50	86	19	36	60	10	40	15	6	17	61
<b>N-PA6</b>															
II	6	220	113	75	24	60	10	180		6	25		4	13	6,5
III	10	270	130	92	30	68	10	217		6	25		4	13	11

⊗ Bestseller

## Série N & N-PA6: coffret métallique

Set en coffret métallique série N & N-PA6

- i** Le coffret comprend :
- 4 rouleurs N ou N-PA6
  - 2 plateaux tournants
  - 2 cales
  - 2 timons
  - 2 cornières d'accouplement



Set N



Set N-PA6

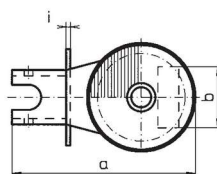
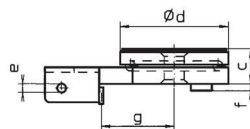
Code	CMU (t)	Ø galets (mm)	Longueur support (mm)	Largeur support (mm)	Hauteur totale (mm)	Ø plateau tournant (mm)	Poids ensemble (kg)
<b>N Kit</b>							
☼ I	20	18	120	120	108	130	48
☼ II	30	24	120	120	117	130	56
☼ III	60	30	130	130	140	150	90
<b>N-PA6 Kit</b>							
II	12	24	120	120	117	130	53
III	20	30	130	130	140	150	82

☼ Bestseller

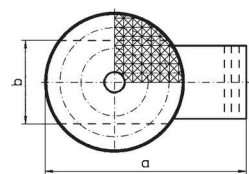
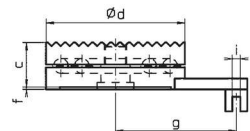
## Série N: plateau tournant

Plateau tournant pour les rouleurs série N

- i** Informations supplémentaires sur le plateau tournant:
- Pour chaque modèle de rouleur, il existe un plateau tournant qui se pose sur le rouleur de tête.
  - Il est possible d'orienter la charge avec un rayon de courbure minimal de 3 mètres.
  - La différence de niveau sur les autres rouleurs doit être éliminée par l'adjonction du plateau de compensation.



**Mod. I-III**



**Mod. IV-V**



**Plateau série N**

Code	a (mm)	b (mm)	c (mm)	Ø d (mm)	e (mm)	f (mm)	g (mm)	i (mm)	Poids (kg)
<b>N Turntable</b>									
⊕ I	220	73	42	130	11	8	87	5	4,5
⊕ II	220	86	42	130	11	8	87	5	4,5
⊕ III	250	96	48	150	11	8	108	5	6,7
IV	275	114	61	190		3	165	11	13,7
V	360	128	61	220		3	235	11	18,9

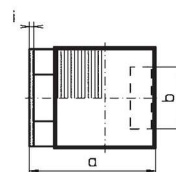
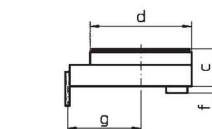
⊕ Bestseller



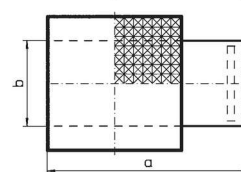
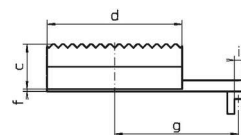
## Série N: cale

Plateau de compensation pour les rouleurs série N

- i** Informations supplémentaires sur le plateau de compensation:
- Pour compenser les différences de hauteur entre les différents rouleurs.



**Mod. I-III**



**Mod. IV-V**



**Cale série N**

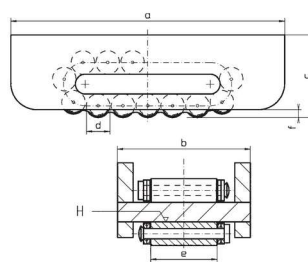
Code	a (mm)	b (mm)	c (mm)	d (mm)	f (mm)	g (mm)	i (mm)	Poids (kg)
<b>N Packing plate</b>								
⊕ I	149	73	42	120	8	87	5	3,7
⊕ II	149	86	42	120	8	87	5	3,7
⊕ III	178	96	48	130	8	108	5	5,3
IV	270	114	61	180	3	165	11	13,8
V	350	128	61	200	3	235	11	18,8

⊕ Bestseller

## Série C

### Rouleur série C

- i** Informations supplémentaires sur les rouleurs, série C:
- Exécution H = pont support trempé.
  - Exécution H-50CrV4 = pont support trempé et galets de chaîne plus résistants en acier 50CrV4.
  - Dans cette série, les surfaces supérieures du châssis sont parallèles au support médian. La hauteur de construction est donc précise. On peut par conséquent utiliser ces rouleurs comme chemin de roulement, c'est à dire que la charge roule alors que le rouleur reste sur place, par exemple en le soudant.
  - L'exécution C est la série avec la hauteur de construction la plus faible de tous les rouleurs.



Série C

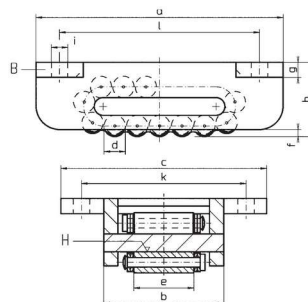
Code	CMU (t)	a (mm)	b (mm)	c (mm)	Ø d (mm)	e (mm)	f (mm)	Galets en contact	N° de galets	Poids (kg)
<b>C</b>										
I	10	210	100	63	18	51	6	5	15	5
II	15	220	113	73	24	60	10	4	13	7
III	30	270	130	90	30	68	10	4	13	12,5
IV	60	380	168	126	42	76	19	4	13	32
V	80	530	182	146	50	86	19	6	17	61
<b>C-H</b>										
I	10	210	100	63	18	51	6	5	15	5
II	15	220	113	73	24	60	10	4	13	7
III	30	270	130	90	30	68	10	4	13	12,5
IV	60	380	168	126	42	76	19	4	13	32
V	80	530	182	146	50	86	19	6	17	61
<b>C-H-50CrV4</b>										
I	10	210	100	63	18	51	6	5	15	5
II	15	220	113	73	24	60	10	4	13	7
III	30	270	130	90	30	68	10	4	13	12,5
IV	60	380	168	126	42	76	19	4	13	32
V	80	530	182	146	50	86	19	6	17	61

Bestseller

## Série B

### Rouleuse série B

- i** Informations supplémentaires sur les rouleurs, série B:
- Exécution H = pont support trempé.
  - Exécution H-50CrV4 = pont support trempé et galets de chaîne plus résistants en acier 50CrV4.
  - La série B est celle qui offre la plus faible hauteur de construction lorsque le rouleur doit être boulonné à la charge.
  - La surface d'appui accrue assure une meilleure répartition de la charge et donc une meilleure stabilité. Cette surface est usinée et parallèle au support médian.
  - Utilisez le support B pour des déplacements courts. En cas d'arrêt prolongé (utilisation discontinue) on choisit des rouleurs ayant le pont support trempé (-H). En cas de surcharge possible il faut aussi choisir un acier plus résistant pour les galets de la chaîne (-50CrV4) = AFNOR: 50CV4.
  - Peut également servir de chemin de roulement.



Série B

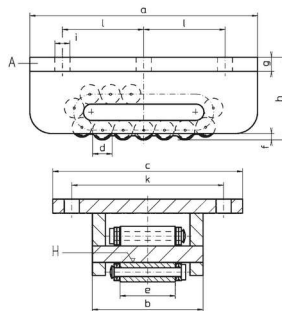
Code	CMU (t)	a (mm)	b (mm)	c (mm)	Ø d (mm)	e (mm)	f (mm)	g (mm)	h (mm)	Ø i (mm)	k (mm)	l (mm)	Galets en contact	N° de galets	Poids (kg)
<b>B</b>															
⊕ I	10	210	100	175	18	51	6	13	63	14	140	170	5	15	6,2
⊕ II	15	220	113	190	24	60	10	14	73	14	155	180	4	13	8,4
⊕ III	30	270	130	210	30	68	10	14	90	18	175	220	4	13	14,1
IV	60	380	168	270	42	76	19	19	126	22	220	320	4	13	36,5
V	80	530	182	300	50	86	19	19	146	22	240	470	6	17	66,4
<b>B-H</b>															
I	10	210	100	175	18	51	6	13	63	14	140	170	5	15	6,2
II	15	220	113	190	24	60	10	14	73	14	155	180	4	13	8,4
III	30	270	130	210	30	68	10	14	90	18	175	220	4	13	14,1
IV	60	380	168	270	42	76	19	19	126	22	220	320	4	13	36,5
V	80	530	182	300	50	86	19	19	146	22	240	470	6	17	66,4
<b>B-H-50CrV4</b>															
I	10	210	100	175	18	51	6	13	63	14	140	170	5	15	6,2
II	15	220	113	190	24	60	10	14	73	14	155	180	4	13	8,4
III	30	270	130	210	30	68	10	14	90	18	175	220	4	13	14,1
IV	60	380	168	270	42	76	19	19	126	22	220	320	4	13	36,5
V	80	530	182	300	50	86	19	19	146	22	240	470	6	17	66,4

⊕ Bestseller

## Série A

### Rouleur série A

- i** Informations supplémentaires sur les rouleurs, série A:
- Exécution H = pont support trempé.
  - Exécution H-50CrV4 = pont support trempé et galets de chaîne plus résistants en acier 50CrV4.
  - La principale caractéristique de cette série réside dans son grand plateau soudé muni de trous de fixation.
  - Construction robuste et renforcée, boulonnage de la charge, bonne répartition et hauteur constante. Pour des conditions de travail difficiles, sur des chantiers par exemple.
  - Le modèle A s'utilise pour des déplacements courts. En cas d'arrêt prolongé (utilisation discontinue) on choisit des rouleurs ayant le pont support trempé (-H). En cas de surcharge possible il faut aussi choisir un acier plus résistant pour les galets de la chaîne (-50CrV4) = AFNOR: 50CV4.



Série A

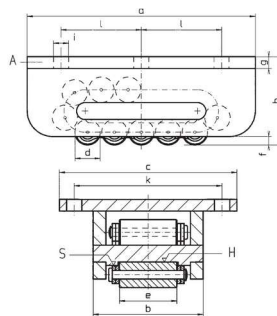
Code	CMU (t)	a (mm)	b (mm)	c (mm)	Ø d (mm)	e (mm)	f (mm)	g (mm)	h (mm)	Ø i (mm)	k (mm)	l (mm)	Galets en contact	N° de galets	Poids (kg)	
<b>A</b>																
⊗ I	15	210	100	175	18	51	6	13	76	14	140	75	5	15	8,9	
⊗ II	20	220	113	190	24	60	10	14	87	14	155	75	4	13	11,7	
⊗ III	40	270	130	210	30	68	10	14	104	18	175	95	4	13	19,3	
IIIv	50	320	140	220	30	68	10	18	115	18	180	120	6	17	29	
IV	65	380	168	270	42	76	19	19	145	22	220	140	4	13	51	
V	85	530	182	300	50	86	19	19	165	22	240	205	6	17	92	
<b>A-H</b>																
⊗ I	15	210	100	175	18	51	6	13	76	14	140	75	5	15	8,9	
⊗ II	20	220	113	190	24	60	10	14	87	14	155	75	4	13	11,7	
⊗ III	40	270	130	210	30	68	10	14	104	18	175	95	4	13	19,3	
IIIv	50	320	140	220	30	68	10	18	115	18	180	120	6	17	29	
IV	65	380	168	270	42	76	19	19	145	22	220	140	4	13	51	
V	85	530	182	300	50	86	19	19	165	22	240	205	6	17	92	
<b>A-H-50CrV4</b>																
I	15	210	100	175	18	51	6	13	76	14	140	75	5	15	8,9	
II	20	220	113	190	24	60	10	14	87	14	155	75	4	13	11,7	
III	40	270	130	210	30	68	10	14	104	18	175	95	4	17	19,3	
IIIv	50	320	140	220	30	68	10	18	115	18	180	120	6	13	29	
IV	65	380	168	270	42	76	19	19	145	22	220	140	4	13	51	
V	85	530	182	300	50	86	19	19	165	22	240	205	6	17	92	

⊗ Bestseller

## Série AS

### Rouleuse série AS

- i** Informations supplémentaires sur les rouleurs, série AS:
- Exécution H = pont support trempé.
  - Exécution H-50CrV4 = pont support trempé et galets de chaîne plus résistants en acier 50CrV4.
  - Rouleur identique à ceux de la série A (construction et cotes). Cependant, c'est encore plus robuste.
  - Pour des chemins de roulement plus longs et/ou utilisation permanente. En cas de surcharge possible il faut choisir un acier plus résistant pour les galets de la chaîne (-50CrV4) = AFNOR: 50CV4.



**Série AS**

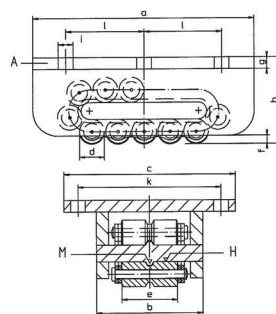
Code	CMU (t)	a (mm)	b (mm)	c (mm)	Ø d (mm)	e (mm)	f (mm)	g (mm)	h (mm)	Ø i (mm)	k (mm)	l (mm)	Galets en contact	N° de galets	Poids (kg)	
<b>AS-H</b>																
⊕ III	40	270	130	210	30	68	10	14	104	18	175	95	4	13	19,6	
⊕ IIIv	50	320	140	220	30	68	10	18	115	18	180	120	6	17	29,5	
⊕ IV	65	380	168	270	42	76	19	19	145	22	220	140	4	13	51,7	
⊕ V	85	530	182	300	50	86	19	19	165	22	240	205	6	17	93	
VL	100	580	182	300	50	86	19	23	170	26	250	250	8	21	109	
Vv	150	650	205	350	50	100	20	28	190	26	280	240	9	23	162	
VI	200	900	205	380	50	100	20	38	200	33	300	360	13	31	266	
<b>AS-H-50CrV4</b>																
⊕ III	40	270	130	210	30	68	10	14	104	18	175	95	4	13	19,6	
⊕ IIIv	50	320	140	220	30	68	10	18	115	18	180	120	6	17	29,5	
⊕ IV	65	380	168	270	42	76	19	19	145	22	220	140	4	13	51,7	
⊕ V	85	530	182	300	50	86	19	19	165	22	240	205	6	17	93	
VL	100	580	182	300	50	86	19	23	170	26	250	250	8	21	109	
Vv	150	650	205	350	50	100	20	28	190	26	280	240	9	23	162	
VI	200	900	205	380	50	100	20	38	200	33	300	360	13	31	266	

⊕ Bestseller

## Série AM

### Rouleur série AM

- i** Informations supplémentaires sur les rouleurs, série AM:
- Exécution H = pont support trempé.
  - Exécution H-50CrV4 = pont support trempé et galets de chaîne plus résistants en acier 50CrV4.
  - A part les caractéristiques identiques à celles de la série A, ces rouleurs disposent en plus d'un guidage médian sur le pourtour du support. Ce guidage évite les frottements des rouleaux contre les flasques de même que les dommages sur les têtes de rivets de la chaîne.
  - Par cette conception, ce rouleur est particulièrement indiqué pour des utilisations où l'axe des rouleaux doit être vertical.
  - Pour les chemins de roulement plus longs et/ou utilisation permanente. Si des problèmes de répartition de la charge sont influencés p.e. par la force du vent, il faut choisir des modèles AM-H-50CrV4.



Série AM

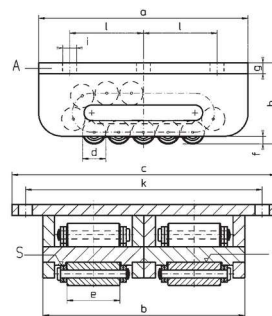
Code	CMU (t)	a (mm)	b (mm)	c (mm)	Ø d (mm)	e (mm)	f (mm)	g (mm)	h (mm)	Ø i (mm)	k (mm)	l (mm)	Galets en contact	N° de galets	Poids (kg)
<b>AM-H</b>															
I	12,5	210	100	175	18	51	6	13	76	14	140	75	5	15	8,8
II	17	220	113	190	24	60	10	14	87	14	155	75	4	13	11,5
III	33	270	130	210	30	68	10	14	104	18	175	95	4	13	19
IIIv	42	320	140	220	30	68	10	18	115	18	180	120	6	17	28,5
IV	53	380	168	270	42	76	19	19	145	22	220	140	4	13	50
V	69	530	182	300	50	86	19	19	165	22	240	205	6	17	89,5
VL	88	580	182	300	50	86	19	23	170	26	250	250	8	21	104
Vv	125	650	205	350	50	100	20	28	190	26	280	240	9	23	156
VI	165	900	205	380	50	100	20	38	200	33	300	360	13	31	237
<b>AM-H-50CrV4</b>															
I	12,5	210	100	175	18	51	6	13	76	14	140	75	5	15	8,8
II	17	220	113	190	24	60	10	14	87	14	155	75	4	13	11,5
III	33	270	130	210	30	68	10	14	104	18	175	95	4	13	19
IIIv	42	320	140	220	30	68	10	18	115	15	180	120	6	17	28,5
IV	53	380	168	270	42	76	19	19	145	22	220	140	4	13	50
V	69	530	182	300	50	86	19	19	165	22	240	205	6	17	89,5
VL	88	580	182	300	50	86	19	23	170	26	250	250	8	21	104
Vv	125	650	205	350	50	100	20	28	190	26	280	240	9	23	156
VI	165	900	205	380	50	100	20	38	200	33	300	360	13	31	237

Bestseller

## Série ZAS

### Rouleurs série ZAS

- i** Informations supplémentaires sur les rouleurs, série ZAS:
- Exécution H = pont support trempé.
  - Exécution H-50CrV4 = pont support trempé et galets de chaîne plus résistants en acier 50CrV4.
  - Rouleur identique à ceux de la série AS, mais avec combinaison double et pont support complémentaire.
  - Pour les chemins de roulement plus longs et/ou utilisation permanente. En cas de surcharge possible il faut choisir un acier plus résistant pour les galets de la chaîne. Le modèle ZAS-H-50CrV4 est recommandé.



**Série ZAS**

Code	CMU (t)	a (mm)	b (mm)	c (mm)	Ø d (mm)	e (mm)	f (mm)	g (mm)	h (mm)	Ø i (mm)	k (mm)	l (mm)	Galets en contact	N° de galets	Poids (kg)
<b>ZAS-H</b>															
III	80	270	260	340	30	68	10	14	104	18	305	95	2 x 4	2 x 13	36,2
IIIv	100	320	280	360	30	68	10	18	115	18	325	120	2 x 6	2 x 17	57,5
IV	130	380	336	440	42	76	19	19	145	22	390	150	2 x 4	2 x 13	96
V	170	530	364	480	50	86	19	19	165	22	430	210	2 x 6	2 x 17	175
VL	200	580	364	480	50	86	19	23	170	26	430	250	2 x 8	2 x 21	207
Vv	300	650	410	560	50	100	20	28	190	26	490	240	2 x 9	2 x 23	305
VI	400	900	410	590	50	100	20	38	200	33	500	360	2 x 13	2 x 31	485
<b>ZAS-H-50CrV4</b>															
III	80	270	260	340	30	68	10	14	104	18	305	95	2 x 4	2 x 13	36,2
IIIv	100	320	280	360	30	68	10	18	115	18	325	120	2 x 6	2 x 17	57,5
IV	130	380	336	440	42	76	19	19	145	22	390	150	2 x 4	2 x 13	96
V	170	530	364	480	50	86	19	19	165	22	430	210	2 x 6	2 x 17	175
VL	200	580	364	480	50	86	19	23	170	26	430	250	2 x 8	2 x 21	207
Vv	300	650	410	560	50	100	20	28	190	26	490	240	2 x 9	2 x 23	305
VI	400	900	410	590	50	100	20	38	200	33	500	360	2 x 13	2 x 31	485

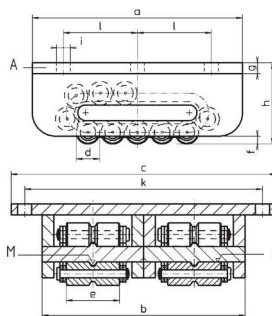
Bestseller



## Série ZAM

### Rouleurs série ZAM

- i** Informations supplémentaires sur les rouleurs, série ZAM:
- Exécution H = pont support trempé.
  - Exécution H-50CrV4 = pont support trempé et galets de chaîne plus résistants en acier 50CrV4.
  - Rouleur identique à ceux de la série AM, mais avec combinaison double et pont support complémentaire.
  - Pour les chemins de roulement plus longs et/ou utilisation permanente. En cas de surcharge possible il faut choisir un acier plus résistant pour les galets de la chaîne. Le modèle ZAM-H-50CrV4 est recommandé.



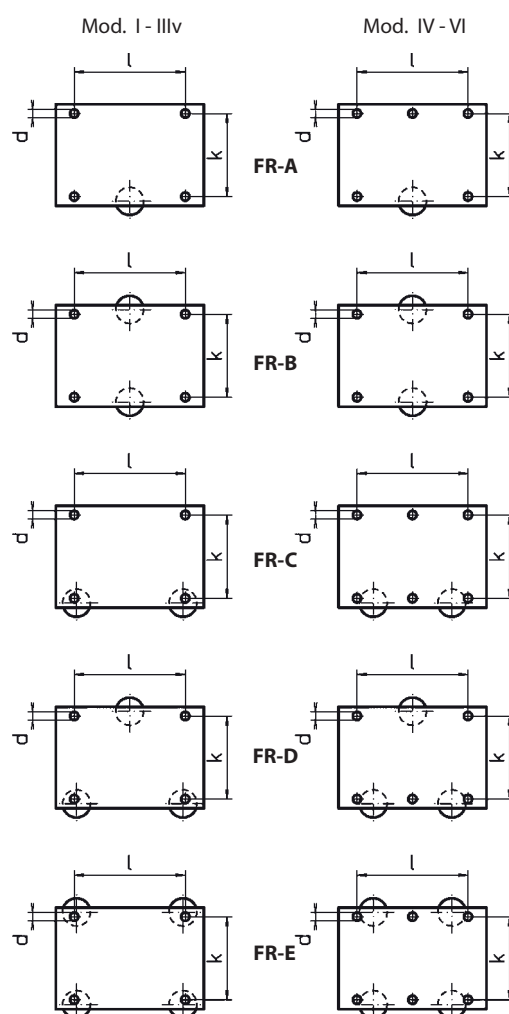
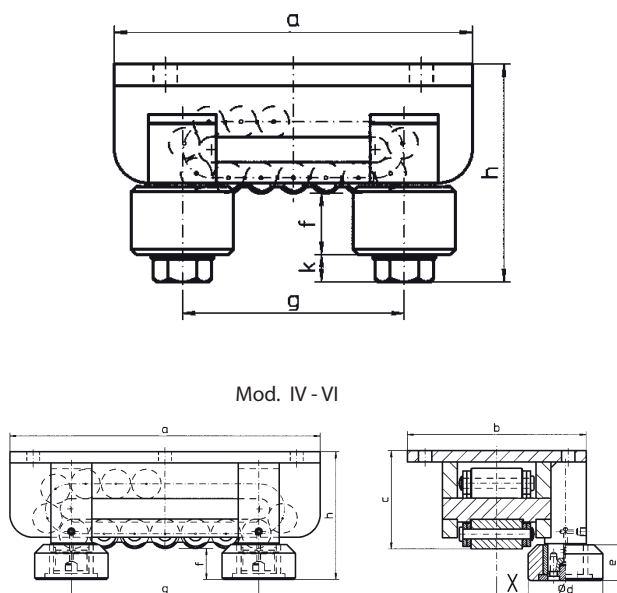
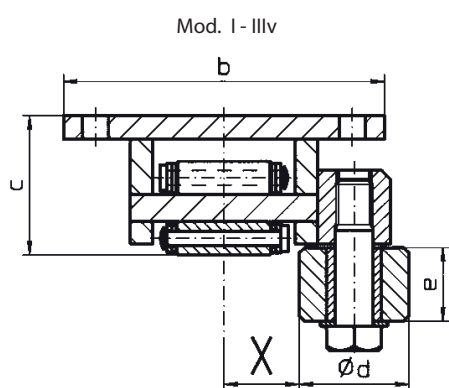
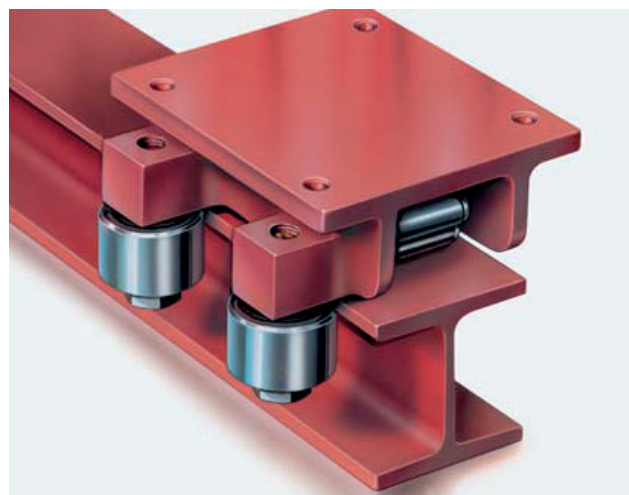
Série ZAM

Code	CMU (t)	a (mm)	b (mm)	c (mm)	Ø d (mm)	e (mm)	f (mm)	g (mm)	h (mm)	Ø i (mm)	k (mm)	l (mm)	Galets en contact	N° de galets	Poids (kg)
<b>ZAM-H</b>															
I	25	210	200	280	18	51	6	13	76	14	245	75	2 x 5	2 x 15	16
II	34	220	226	305	24	60	10	14	87	14	270	80	2 x 4	2 x 13	22
III	66	270	260	340	30	68	10	14	104	18	305	95	2 x 4	2 x 13	35
IIIv	84	320	280	360	30	68	10	18	115	18	325	120	2 x 6	2 x 17	55,5
IV	106	380	336	440	42	76	19	19	145	22	39	150	2 x 4	2 x 13	92,5
V	138	530	364	480	50	86	19	19	165	22	430	210	2 x 6	2 x 17	168
VL	176	580	364	480	50	86	19	23	170	26	430	250	2 x 8	2 x 21	197
Vv	250	650	410	560	50	100	20	28	190	26	490	240	2 x 9	2 x 23	294
VI	330	900	410	590	50	100	20	38	200	33	500	360	2 x 13	2 x 31	432
<b>ZAM-H-50CrV4</b>															
I	25	210	200	280	18	51	6	13	76	14	245	75	2 x 5	2 x 15	16
II	34	220	226	305	24	60	10	14	87	14	270	80	2 x 4	2 x 13	22
III	66	270	260	340	30	68	10	14	104	18	305	95	2 x 4	2 x 13	35
IIIv	84	320	280	360	30	68	10	18	115	18	325	120	2 x 6	2 x 17	55,5
IV	106	380	336	440	42	76	19	19	145	22	390	150	2 x 4	2 x 13	92,5
V	138	530	364	480	50	86	19	19	165	22	430	210	2 x 6	2 x 17	168
VL	176	580	364	480	50	86	19	23	170	26	430	250	2 x 8	2 x 21	197
Vv	250	650	410	560	50	100	20	28	190	26	490	240	2 x 9	2 x 23	294
VI	330	900	410	590	50	100	20	38	200	33	500	360	2 x 13	2 x 31	432

Bestseller

**Galets de guidage optionnels pour les rouleurs robustes et super-robustes, A-H, AS-H & AM-H**

- Robuste et ne nécessite pratiquement pas d'entretien. Construction soudée permettant le déplacement dans une direction définie.
- Pour des distances plus longues et des trajets répétés avec des charges permanentes, sur profilés, rails pour grues ou poutres d'acier.
- La cote «X» correspond à la distance entre le côté intérieur des galets de guidage et le centre du rouleur.
- Cotes «X» standard: voir tableau. Autres dimensions disponibles aussi. Veuillez préciser le type de rail et la cote «X» requise sur votre demande.
- Si le parallélisme des rails est incertain, il est conseillé d'installer le guidage sur 1 seul rail et d'utiliser 4 galets de guidage sur chaque patin (FR-E). Si le parallélisme des rails est assuré, il suffit d'utiliser pour chaque rail 2 galets de guidage sur chaque patin (FR-C).
- Le perçage des trous dans le plateau peut être adapté suivant vos besoins.
- Vitesse maximale: 5m / min



Mod.	a	b	c	Ø d	e	f	g	h	k	x min.	x max.	Force max. radiale par galet de guidage (kN)
I	210	175	76	60	40	36	130	128	16	35	80	10
II	220	190	87	60	40	32	140	135	16	42	90	10
III	270	210	104	60	40	32	180	152	16	50	110	10
IIIv	320	220	115	60	40	32	230	163	16	55	115	10
IV	380	270	145	125	60	50	160	195	-	45	150	100
V	530	300	165	125	60	50	280	215	-	50	160	100
VL	580	300	170	125	60	50	340	220	-	50	160	100
Vv	650	350	190	170	60	50	340	240	-	50	170	150
VI	900	380	200	170	60	50	550	250	-	50	170	150

Toutes dimensions en mm