

ROLLENWAGENS JUNG .....	2
ROLLENWAGENS TR .....	25
ROLLENWAGENS BORKEY .....	27

## ROLLENWAGENS JUNG

### Transportcassettes voor lasten tot 200 ton met een optimale verhouding capaciteit / gewicht door innovatieve constructie.

Alle transportcassettes zijn voorzien van wielen van hoge kwaliteit met precisie kogellagers en extreem duurzame coating:

- JUWAmid wielen: witte (op aanvraag) of zwarte (standaard) polyamide wielen met een stalen kern.
- JUWAtan wielen: geelbruine polyurethaan wielen met een aluminium kern voor lager gewicht, laten geen sporen achter en beschermen de vloer.
- JUWAtan dubbele wielen (Professional-serie): zorgen voor veel gemakkelijker sturen door verminderde wrijvingskrachten in bochten. De veel lagere wrijvingsweerstand zorgt er ook voor dat de wielen op de achteras een spoorgetrouwe koers volgen.

De stuurbare transportcassettes zijn voorzien van :

- een draaiplateau met kogellager.
- een stuurstang met handvat, vanaf 6 ton met trekoog.

De specificatie van het laadvermogen verwijst naar een maximumsnelheid van 2 km/u.

De rollenwagens van JUNG kunnen onderverdeeld worden in verschillende groepen:

### JKB SERIE K & SERIE G

#### Voor lasten tot 28 ton, hoogte 110 mm (serie K) of 180 mm (serie G).

- Hoog draagvermogen bij laag eigen gewicht.
- 360° draaibaar door kogelgelagerde zwenkwielen.
- Cassettes met gelijke bouwhoogte van de overige K en G-serie maakt uitwisselbaarheid mogelijk.
- Alle cassettes uitgevoerd met een in het platform gecentreerd gat dat bevestiging aan de last mogelijk maakt.
- Om de juiste transportcassette te kiezen raden wij een belasting aan van tweederde van de maximum capaciteit. Dit geeft het beste compromis tussen last, ergonomie en hanteerbaarheid van het gereedschap.
- Trekhendel en verbindingstangen verkrijgbaar als accessoires.
- Verkrijgbaar als set van twee.
- Optionele verbindingstangen kunnen eenvoudig zonder gereedschap op de beugel geklemd worden.



### JL(B) & JFB SERIE K & K PROFESSIONAL

#### Voor lasten tot 24 ton (serie K) of 28 ton (serie K Professional), hoogte 110 mm.

- Gegalvaniseerde assen en borgringen voor verbeterde bescherming tegen roestvorming.
- Alle transportcassettes zijn bij levering gereed voor gebruik.



### JLB & JFB SERIE S

#### Voor lasten tot 48 ton, hoogte 125 mm.

- Uitvoering met dunne wielen resulteert in gemakkelijke stuurbaarheid in bochten, dankzij gereduceerde weerstand.
- Zeer lage bouwhoogte van slechts 125 mm, bij hoge capaciteit en laag eigen gewicht.
- Alle transportcassettes zijn bij levering gereed voor gebruik.



### JLF SERIE M

#### Voor lasten tot 15 ton, hoogte 150 mm.

- Draaibare voorwielen maakt sturen tot 80 % gemakkelijker.
- Ergonomisch: reduceert de bedieningskracht voor de gebruiker.
- Houdt beter richting op lange rechte afstanden met vaste achterwielen.
- Elke cassette kan gebruikt worden voor zowel bochten als rechtlijnige bewegingen.
- Ideaal om lasten te verplaatsen over een slalom parcours, rechtlijnig, draaien en zijdelings manoeuvreren.
- Lage bouwhoogte. Laag gewicht.
- Extra trekstang in de set voor het sturen van volgcassettes om een kortere draaicirkel te realiseren.



### JLB & JFB SERIE G PROFESSIONAL

**Voor lasten tot 60 ton, hoogte 180 mm.**

- Vanaf de JLB 20, in het frame kantelbare cassettes zorgen voor evenredige kracht overdracht over alle wielen en de vloer. Een ingewikkeld en duur hydraulisch compensatie systeem is niet nodig.
- Alle transport cassettes zijn bij levering gereed voor gebruik.



### JL(B) & JFB SERIE H PROFESSIONAL

**Voor lasten tot 200 ton, hoogte 230 mm / 240 mm.**

- Ongeëvenaard: klein en lichtgewicht transportcassettes voor extreem hoge capaciteiten.
- In het frame kantelbare cassettes zorgen voor evenredige kracht overdracht over alle wielen en de vloer.
- Alle transportcassettes zijn bij levering gereed voor gebruik.



### JLA-e

**Voor lasten tot 50 ton, hoogte 180 mm / 230 mm (JLA-e) of 30 ton, hoogte 180 mm / 200 mm (JLA-e met slag).**

- Geen extra trekmaschine nodig.
- Hoge werkduur (volbelast onder ideale condities) door direct aangedreven motor.
- Lage laadtijd van ca 1,5 uur of 1 uur in snellaadmodus (snellader op aanvraag).
- 360° manoeuvreerbaar.
- Traploos regelbare snelheid.
- Compacte buitenafmetingen.
- Batterijen zijn onderling uitwisselbaar.
- Te gebruiken met serie G en serie H. Transportcassettes niet inbegrepen.
- Inbegrepen: high performance accumulator met pulsopladaapparaat, draadloze afstandsbediening met batterij, lader en riemtas.



### JTL(B) & JFB "WELD-ON CONE"

**Voor het vervoeren van containers tot 28 ton, hoogte 170 mm.**

- Uitvoering "Weld-on Cone" voor binnencontainertransport op gladde vloeren omvat draaiplateaus voorzien van kegels, 2-delige containerbrede verbindingstangen met een vaste lengte van 2,26 m en een stuurstang met trekkoog.
- Weld-on Cone: perfecte fit tussen transportcassette en container.
- Veilig transport van containers.
- Lage bouwhoogte om containers dicht bij de grond te verplaatsen.
- Passend op alle ISO-containers.



### JTL(B) & JFB "TWISTLOCK"

**Voor het vervoeren van containers tot 60 ton, hoogte 300 mm.**

- Uitvoering "Twistlock" voor buitentransport omvat draaiplateaus met "Twistlock" om containers aan transportcassettes te bevestigen, 2-delige verbindingstangen met vaste lengte van 2,26 m voor ISO-containers en een stuurstang met trekkoog.
- Twistlock: geborgde verbinding tussen de transportcassette en container.
- Veilig transport van containers.
- Lage bouwhoogte om containers dicht bij de grond te verplaatsen.
- Passend op alle ISO-containers.



### JHT-S

**Voor lasten tot 3,8 ton.**

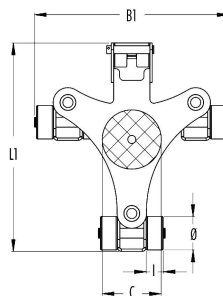
- Hydraulische hefolsets zijn ideaal voor het verplaatsen van bijvoorbeeld kisten, kluisen, kisten of machines. Ze zijn gemakkelijk in het gebruik. Eén hefolset bestaat uit 2 transportunits en 2 riemen om de units onderling te verbinden. De transportunits worden aan beide zijden van de last bevestigd en verbonden met een riem.
- Door aan beide zijden het verrijdbare deel van de hefolset op te pompen wordt de last opgetild en is het gereed om te verplaatsen.
- Sturen kan met de handgrepen van beide stuurstangen die de beide grote kogel gelagerde wielen steeds parallel in de rijrichting houden, wat de meest gunstige rolweerstand bewerkstelligd.
- Beide transportunits kunnen gemakkelijk samen worden getransporteerd.



## JKB 2 K

Draibare transport cassette JUNG JKB voor lasten tot en met 2 ton

- T** Rollenwagen voor het verplaatsen van zware lasten.
- +** Uitstekende kwaliteit, zwaar gebruik, vlot bestuurbaar.  
 Versie JUWAmid: zwarte wielen.  
 Versie JUWathan: geelbruine wielen, verhogen lichtjes de wrijving, maar zijn beter en laten geen sporen achter.  
 Optie: witte JUWAmid wielen.
- i** De set omvat 2 transport cassettes, zonder accessoires.



**JKB 2 K JUWAmid**



**JKB 2 Set JUWAmid**



**JKB 2 K JUWathan**

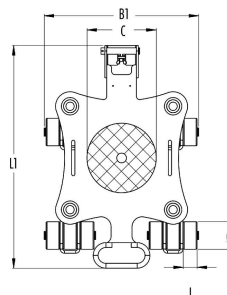
Type	Code	WLL (kg)	# wielen	Ø wielen x l (mm)	Hoogte (mm)	C (mm)	L1 x B1 (mm)	Gewicht (kg)
JKB 2 K JUWAmid	14 020 085-P	2.000	6	85 x 43	110	150	528 x 495	20
JKB 2 Set JUWAmid	14 020 085-D	2 x 2.000	2 x 6	85 x 43	110	150	528 x 495	2 x 20
♻️ JKB 2 K JUWathan	14 020 085-VU	2.000	6	85 x 43	110	150	528 x 495	20
♻️ JKB 2 Set JUWathan	14 020 085-DVU	2 x 2.000	2 x 6	85 x 43	110	150	528 x 495	2 x 20

♻️ Bestseller

## JKB 4 K

Draaibare transport cassette JUNG JKB voor lasten tot en met 4 ton

- T** Rollenwagen voor het verplaatsen van zware lasten.
- +** Uitstekende kwaliteit, zwaar gebruik, vlot bestuurbaar.  
 Versie JUWAmid: zwarte wielen.  
 Versie JUWathan: geelbruine wielen, verhogen lichtjes de wrijving, maar zijn beter en laten geen sporen achter.  
 Optie: witte JUWAmid wielen.
- i** De set omvat 2 transport cassettes, zonder accessoires.



**JKB 4 K JUWAmid**



**JKB 4 Set JUWAmid**



**JKB 4 K JUWathan**

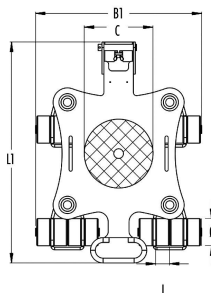
Type	Code	WLL (kg)	# wielen	Ø wielen x l (mm)	Hoogte (mm)	C (mm)	L1 x B1 (mm)	Gewicht (kg)
JKB 4 K JUWAmid	14 041 085-P	4.000	12	85 x 43	110	250	690 x 475	38
JKB 4 Set JUWAmid	14 041 085-D	2 x 4.000	2 x 12	85 x 43	110	250	690 x 475	2 x 38
☼ JKB 4 K JUWathan	14 041 085-VU	4.000	12	85 x 43	110	250	690 x 475	38
☼ JKB 4 Set JUWathan	14 041 085-DVU	2 x 4.000	2 x 12	85 x 43	110	250	690 x 475	2 x 38

☼ Bestseller

## JKB 6 K

Draaibare transport cassette JUNG JKB voor lasten tot en met 6 ton

- T** Rollenwagen voor het verplaatsen van zware lasten.
- +** Uitstekende kwaliteit, zwaar gebruik, vlot bestuurbaar.  
 Versie JUWAmid: zwarte wielen.  
 Versie JUWathan: geelbruine wielen, verhogen lichtjes de wrijving, maar zijn beter en laten geen sporen achter.  
 Optie: witte JUWAmid wielen.
- i** De set omvat 2 transport cassettes, zonder accessoires.



**JKB 6 K JUWAmid**



**JKB 6 Set JUWAmid**



**JKB 6 K JUWathan**

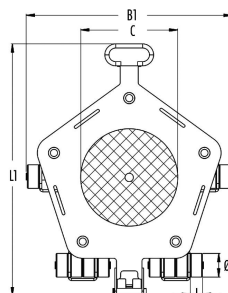
Type	Code	WLL (kg)	# wielen	Ø wielen x l (mm)	Hoogte (mm)	C (mm)	L1 x B1 (mm)	Gewicht (kg)
JKB 6 K JUWAmid	14 061 085-P	6.000	16	85 x 43	110	250	675 x 525	41
JKB 6 Set JUWAmid	14 061 085-D	2 x 6.000	2 x 16	85 x 43	110	250	675 x 525	2 x 41
☼ JKB 6 K JUWathan	14 061 085-VU	6.000	16	85 x 43	110	250	675 x 525	41
☼ JKB 6 Set JUWathan	14 061 085-DVU	2 x 6.000	2 x 16	85 x 43	110	250	675 x 525	2 x 41

☼ Bestseller

## JKB 8 K

Draibare transport cassette JUNG JKB voor lasten tot en met 8 ton

- T** Rollenwagen voor het verplaatsen van zware lasten.
- +** Uitstekende kwaliteit, zwaar gebruik, vlot bestuurbaar.  
 Versie JUWAmid: zwarte wielen.  
 Versie JUWathan: geelbruine wielen, verhogen lichtjes de wrijving, maar zijn beter en laten geen sporen achter.  
 Optie: witte JUWAmid wielen.
- i** De set omvat 2 transport cassettes, zonder accessoires.



**JKB 8 K JUWAmid**



**JKB 8 Set JUWAmid**



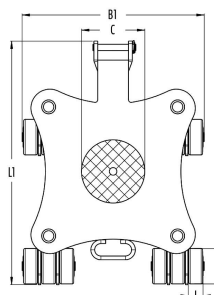
**JKB 8 K JUWathan**

Type	Code	WLL (kg)	# wielen	Ø wielen x l (mm)	Hoogte (mm)	C (mm)	L1 x B1 (mm)	Gewicht (kg)
JKB 8 K JUWAmid	14 080 085-P	8.000	20	85 x 43	110	250	895 x 740	64
JKB 8 Set JUWAmid	14 080 085-D	2 x 8.000	2 x 20	85 x 43	110	250	895 x 740	2 x 64
JKB 8 K JUWathan	14 080 085-VU	8.000	20	85 x 43	110	250	895 x 740	64
JKB 8 Set JUWathan	14 080 085-DVU	2 x 8.000	2 x 20	85 x 43	110	250	895 x 740	2 x 64

## JKB 10 G

Draibare transport cassette JUNG JKB voor lasten tot en met 10 ton

- T** Rollenwagen voor het verplaatsen van zware lasten.
- +** Uitstekende kwaliteit, zwaar gebruik, vlot bestuurbaar.
- i** De set omvat 2 transport cassettes, zonder accessoires.



**JKB 10 G JUWathan**



**JKB 10 Set JUWathan**

Type	Code	WLL (kg)	# wielen	Ø wielen x l (mm)	Hoogte (mm)	C (mm)	L1 x B1 (mm)	Gewicht (kg)
JKB 10 G	14 01 140-VU	10.000	8	140 x 59	180	250	975 x 665	127
JKB 10 Set	14 101 140-DVU	2 x 10.000	2 x 8	140 x 59	180	250	975 x 665	2 x 127

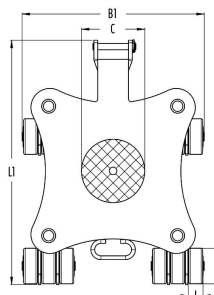
Bestseller



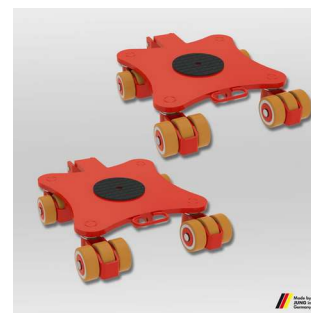
### JKB 14 G

Draaibare transport cassette JUNG JKB voor lasten tot en met 14 ton

- T** Rollenwagen voor het verplaatsen van zware lasten.
- +** Uitstekende kwaliteit, zwaar gebruik, vlot bestuurbaar.
- i** De set omvat 2 transport cassettes, zonder accessoires.



JKB 14 G JUWathan



JKB 14 Set JUWathan

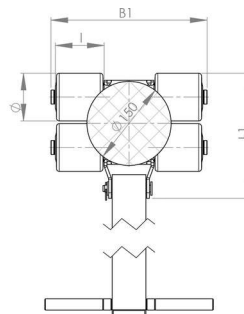
Type	Code	WLL (kg)	# wielen	Ø wielen x l (mm)	Hoogte (mm)	C (mm)	L1 x B1 (mm)	Gewicht (kg)
JKB 14 G	14 140 140-VU	14.000	12	140 x 59	180	250	975 x 720	148
JKB 14 Set	14 140 140-DVU	2 x 14.000	2 x 12	140 x 59	180	250	975 x 720	2 x 148

Bestseller

### JLB 3 K

Directionele transport cassette JUNG JLB serie K voor lasten tot en met 3 ton

- T** Rollenwagen voor het verplaatsen van zware lasten.
- +** Uitstekende kwaliteit, zwaar gebruik, vlot bestuurbaar.



JLB 3 K

Type	Code	WLL (kg)	# wielen	Ø wielen x l (mm)	Hoogte (mm)	C (mm)	L1 x B1 (mm)	Lengte stang (mm)	Gewicht (kg)
JLB 3 K	07 031 085-V	3.000	4	85 x 85	110	150	225 x 280	990	12

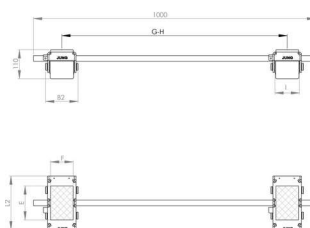
Bestseller




### JFB 3 K

Vaste transport cassette JUNG JFB serie K voor lasten tot en met 3 ton

- T** Rollenwagen voor het verplaatsen van zware lasten.
- +** Uitstekende kwaliteit, zwaar gebruik, vlot bestuurbaar.



**JFB 3 K**

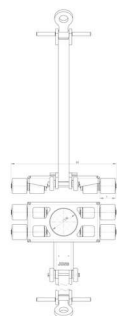
Type	Code	WLL (kg)	# wielen	Ø wielen x l (mm)	Hoogte (mm)	E x F (mm)	L2 x B2 (mm)	G - H (mm)	Lengte stang (mm)	Gewicht (kg)
 JFB 3 K	08 031 085-V	2 x 1.500	2 x 2	85 x 85	110	120 x 80	190 x 115	125 - 880	1.000	11

 Bestseller

### JLB 6 K

Directionele transport cassette JUNG JLB serie K voor lasten tot en met 6 ton

- T** Rollenwagen voor het verplaatsen van zware lasten.
- +** Uitstekende kwaliteit, zwaar gebruik, vlot bestuurbaar.



**JLB 6 K**

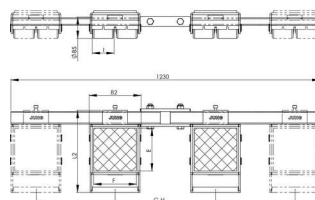
Type	Code	WLL (kg)	# wielen	Ø wielen x l (mm)	Hoogte (mm)	C (mm)	L1 x B1 (mm)	Lengte stang (mm)	Gewicht (kg)
JLB 6 K	07 061 085-V	6.000	8	85 x 85	110	150	445 x 590	1.210	34

 Bestseller

### JFB 6 K

Vaste transport cassette JUNG JFB serie K voor lasten tot en met 6 ton

- T** Rollenwagen voor het verplaatsen van zware lasten.
- +** Uitstekende kwaliteit, zwaar gebruik, vlot bestuurbaar.



**JFB 6 K**

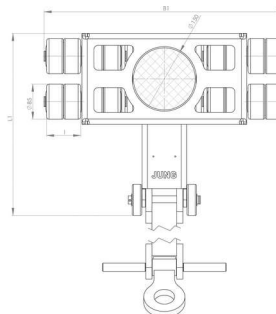
Type	Code	WLL (kg)	# wielen	Ø wielen x l (mm)	Hoogte (mm)	E x F (mm)	L2 x B2 (mm)	G - H (mm)	Lengte stang (mm)	Gewicht (kg)
JFB 6 K	08 061 085-V	2 x 3.000	2 x 4	85 x 85	110	170 x 170	325 x 200	400 - 1.030	1.230	25

 Bestseller

### JLB 7 K

Directionele transport cassette JUNG JLB serie K professional voor lasten tot en met 7 ton

- T** Rollenwagen voor het verplaatsen van zware lasten.
- +** Uitstekende kwaliteit, zwaar gebruik, vlot bestuurbaar. Dubbele wielen.



**JLB 7 K**

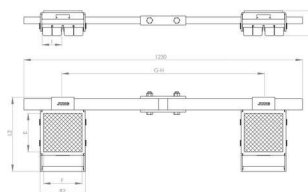
Type	Code	WLL (kg)	# wielen	Ø wielen x l (mm)	Hoogte (mm)	C (mm)	L1 x B1 (mm)	Lengte stang (mm)	Gewicht (kg)
☼ JLB 7 K	07 071 085-D	7.000	8	85 x 85	110	150	445 x 590	1.210	35

☼ Bestseller

### JFB 7 K

Vaste transport cassette JUNG JFB serie K professional voor lasten tot en met 7 ton

- T** Rollenwagen voor het verplaatsen van zware lasten.
- +** Uitstekende kwaliteit, zwaar gebruik, vlot bestuurbaar. Dubbele wielen.



**JFB 7 K**

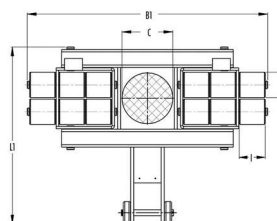
Type	Code	WLL (kg)	# wielen	Ø wielen x l (mm)	Hoogte (mm)	E x F (mm)	L2 x B2 (mm)	G - H (mm)	Lengte stang (mm)	Gewicht (kg)
☼ JFB 7 K	08 071 085-D	2 x 3.500	2 x 4	85 x 85	110	170 x 170	325 x 200	400 - 1.030	1.230	27

☼ Bestseller

### JL 9 K

Directionele transport cassette JUNG JL serie K voor lasten tot en met 9 ton

- T** Rollenwagen voor het verplaatsen van zware lasten.
- +** Uitstekende kwaliteit, zwaar gebruik, vlot bestuurbaar.



**JL 9 K**

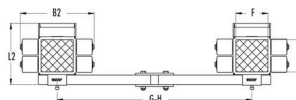
Type	Code	WLL (kg)	# wielen	Ø wielen x l (mm)	Hoogte (mm)	C (mm)	L1 x B1 (mm)	Lengte stang (mm)	Gewicht (kg)
JL 9 K	07 090 085-V	9.000	12	85 x 85	110	170	580 x 820	1.210	49

☼ Bestseller

## JFB 9 K

Vaste transport cassette JUNG JFB serie K voor lasten tot en met 9 ton

- T** Rollenwagen voor het verplaatsen van zware lasten.
- +** Uitstekende kwaliteit, zwaar gebruik, vlot bestuurbaar.



### JFB 9 K

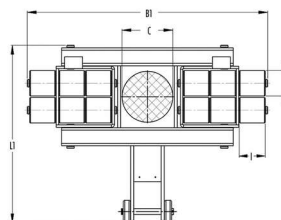
Type	Code	WLL (kg)	# wielen	Ø wielen x l (mm)	Hoogte (mm)	E x F (mm)	L2 x B2 (mm)	G - H (mm)	Lengte stang (mm)	Gewicht (kg)
JFB 9 K	08 091 085-V	2 x 4.500	2 x 6	85 x 85	110	170 x 170	325 x 390	400 - 1.030	1.230	31

Bestseller

## JL 10 K

Directionele transport cassette JUNG JL serie K professional voor lasten tot en met 10 ton

- T** Rollenwagen voor het verplaatsen van zware lasten.
- +** Uitstekende kwaliteit, zwaar gebruik, vlot bestuurbaar. Dubbele wielen.



### JL 10 K

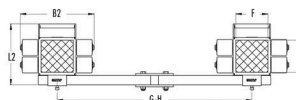
Type	Code	WLL (kg)	# wielen	Ø wielen x l (mm)	Hoogte (mm)	C (mm)	L1 x B1 (mm)	Lengte stang (mm)	Gewicht (kg)
JL 10 K	07 100 085-D	10.000	12	85 x 85	110	170	580 x 820	1.210	56

Bestseller

## JFB 10 K

Vaste transport cassette JUNG JFB serie K professional voor lasten tot en met 10 ton

- T** Rollenwagen voor het verplaatsen van zware lasten.
- +** Uitstekende kwaliteit, zwaar gebruik, vlot bestuurbaar. Dubbele wielen.



### JFB 10 K

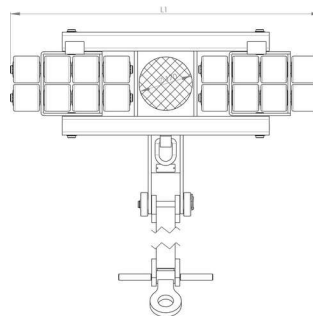
Type	Code	WLL (kg)	# wielen	Ø wielen x l (mm)	Hoogte (mm)	E x F (mm)	L2 x B2 (mm)	G - H (mm)	Lengte stang (mm)	Gewicht (kg)
JFB 10 K	08 101 085-D	2 x 5.000	2 x 6	85 x 85	110	170 x 170	325 x 390	400 - 1.030	1.230	35

Bestseller

### JL 12 K

Directionele transport cassette JUNG JL serie K voor lasten tot en met 12 ton

- T** Rollenwagen voor het verplaatsen van zware lasten.
- +** Uitstekende kwaliteit, zwaar gebruik, vlot bestuurbaar.



**JL 12 K**

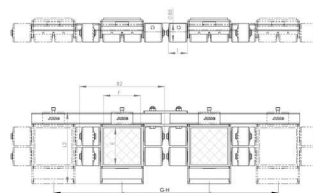
Type	Code	WLL (kg)	# wielen	Ø wielen x l (mm)	Hoogte (mm)	C (mm)	L1 x B1 (mm)	Lengte stang (mm)	Gewicht (kg)
JL 12 K	07 120 085-V	12.000	16	85 x 85	110	170	580 x 1.000	1.210	62

Bestseller

### JFB 12 K

Vaste transport cassette JUNG JFB serie K voor lasten tot en met 12 ton

- T** Rollenwagen voor het verplaatsen van zware lasten.
- +** Uitstekende kwaliteit, zwaar gebruik, vlot bestuurbaar.



**JFB 12 K**

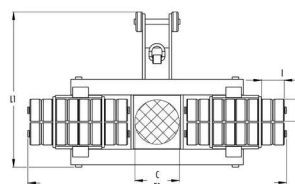
Type	Code	WLL (kg)	# wielen	Ø wielen x l (mm)	Hoogte (mm)	E x F (mm)	L2 x B2 (mm)	G - H (mm)	Lengte stang (mm)	Gewicht (kg)
JFB 12 K	08 121 085-V	2 x 6.000	2 x 8	85 x 85	110	170 x 170	325 x 390	400 - 1.030	1.230	34

Bestseller

### JL 14 K

Directionele transport cassette JUNG JL serie K professional voor lasten tot en met 14 ton

- T** Rollenwagen voor het verplaatsen van zware lasten.
- +** Uitstekende kwaliteit, zwaar gebruik, vlot bestuurbaar. Dubbele wielen.



**JL 14 K**

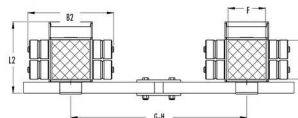
Type	Code	WLL (kg)	# wielen	Ø wielen x l (mm)	Hoogte (mm)	C (mm)	L1 x B1 (mm)	Lengte stang (mm)	Gewicht (kg)
JL 14 K	07 140 085-D	14.000	16	85 x 85	110	170	580 x 1.000	1.210	65

Bestseller


## JFB 14 K

Vaste transport cassette JUNG JFB serie K professional voor lasten tot en met 14 ton

- T** Rollenwagen voor het verplaatsen van zware lasten.
- +** Uitstekende kwaliteit, zwaar gebruik, vlot bestuurbaar. Dubbele wielen.



**JFB 14 K**

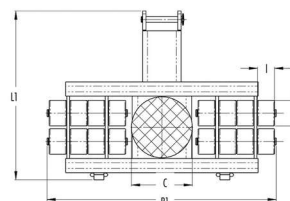
Type	Code	WLL (kg)	# wielen	Ø wielen x l (mm)	Hoogte (mm)	E x F (mm)	L2 x B2 (mm)	G - H (mm)	Lengte stang (mm)	Gewicht (kg)
 JFB 14 K	08 141 085-D	2 x 7.000	2 x 8	85 x 85	110	170 x 170	325 x 390	400 - 1.030	1.230	38

 Bestseller

## JLB Serie S

Directionele transport cassette JUNG JLB serie S voor lasten tot en met 24 ton

- T** Rollenwagen voor het verplaatsen van zware lasten.
- +** Uitstekende kwaliteit, zwaar gebruik, vlot bestuurbaar.



**JLB 16 S**

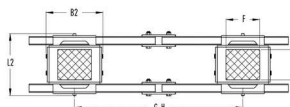
Type	Code	WLL (kg)	# wielen	Ø wielen x l (mm)	Hoogte (mm)	C (mm)	L1 x B1 (mm)	Lengte stang (mm)	Gewicht (kg)
JLB 16 S	05 161 090-V	16.000	16	90 x 60	125	215	580 x 815	1.230	82
JLB 24 S	05 242 090-V	24.000	24	90 x 60	125	215	580 x 1.165	1.480	124

 Bestseller

## JFB Serie S

Vaste transport cassette JUNG JFB serie S voor lasten tot en met 24 ton

- T** Rollenwagen voor het verplaatsen van zware lasten.
- +** Uitstekende kwaliteit, zwaar gebruik, vlot bestuurbaar.



**JFB 16 S**

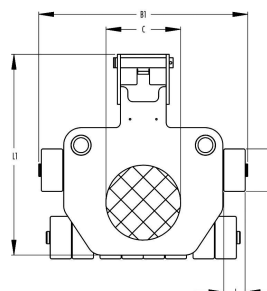
Type	Code	WLL (kg)	# wielen	Ø wielen x l (mm)	Hoogte (mm)	E x F (mm)	L2 x B2 (mm)	G - H (mm)	Lengte stang (mm)	Gewicht (kg)
JFB 16 S	06 161 090-V	2 x 8.000	2 x 8	90 x 60	125	200 x 220	370 x 330	540 - 1.300	2 x 1.540	74
JFB 24 S	06 242 090-V	2 x 12.000	2 x 12	90 x 60	125	200 x 220	370 x 465	660 - 1.300	2 x 1.540	78

 Bestseller

### JLF 3,5

Veelzijdig toepasbare transport cassette JUNG JLF serie M voor lasten tot 3,5 ton

- T** Rollenwagen voor het verplaatsen van zware lasten.
- +** Uitstekende kwaliteit, zwaar gebruik, vlot bestuurbaar.



**JLF 3,5**

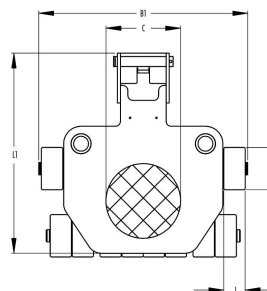
Type	Code	WLL (kg)	# wielen	Ø wielen x l (mm)	Hoogte (mm)	C (mm)	L1 x B1 (mm)	Gewicht (kg)
JLF 3,5	16 035 085-D	3.500	4 / 2 (twin)	85 x 43	150	150	410 x 420	25

Bestseller

### JLF 5

Veelzijdig toepasbare transport cassette JUNG JLF serie M voor lasten tot 5 ton

- T** Rollenwagen voor het verplaatsen van zware lasten.
- +** Uitstekende kwaliteit, zwaar gebruik, vlot bestuurbaar.



**JLF 5**

Type	Code	WLL (kg)	# wielen	Ø wielen x l (mm)	Hoogte (mm)	C (mm)	L1 x B1 (mm)	Gewicht (kg)
JLF 5	16 050 085-D	5.000	4 / 4 (twin)	85 x 43	150	150	410 x 420	28

Bestseller

### JLF Set 12

Set van veelzijdig toepasbare transportcassettes JUNG JLF serie M voor lasten tot 12 ton

- T** Set van rollenwagens voor het verplaatsen van zware lasten.
- +** Uitstekende kwaliteit, zwaar gebruik, vlot bestuurbaar.



**JLF Set 12**

Type	Code	WLL (kg)	Gewicht (kg)
JLF Set 12	16 120 085-D	1 x 5.000 + 2 x 3.500	89

Bestseller

## JLF Set 15

Set van veelzijdig toepasbare transportcassettes JUNG JLF serie M voor lasten tot 15 ton

- T** Set van rollenwagens voor het verplaatsen van zware lasten.
- +** Uitstekende kwaliteit, zwaar gebruik, vlot bestuurbaar.



**JLF Set 15**

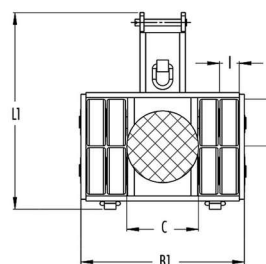
Type	Code	WLL (kg)	Gewicht (kg)
JLF Set 15	16 150 085-D	3 x 5.000	95

Bestseller

## JLB 15 G

Directionele transport cassette JUNG JLB serie G professional voor lasten tot en met 15 ton

- T** Rollenwagen voor het verplaatsen van zware lasten.
- +** Uitstekende kwaliteit, zwaar gebruik, vlot bestuurbaar. Dubbele wielen.



**JLB 15 G**

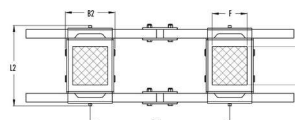
Type	Code	WLL (kg)	# wielen	Ø wielen x l (mm)	Hoogte (mm)	C (mm)	L1 x B1 (mm)	Lengte stang (mm)	Gewicht (kg)
JLB 15 G	09 152 140-V	15.000	12	140 x 59	180	215	565 x 610	1.230	92

Bestseller

## JFB 15 G

Vaste transport cassette JUNG JFB serie G professional voor lasten tot en met 15 ton

- T** Rollenwagen voor het verplaatsen van zware lasten.
- +** Uitstekende kwaliteit, zwaar gebruik, vlot bestuurbaar. Dubbele wielen.



**JFB 15 G**

Type	Code	WLL (kg)	# wielen	Ø wielen x l (mm)	Hoogte (mm)	E x F (mm)	L2 x B2 (mm)	G - H (mm)	Lengte stang (mm)	Gewicht (kg)
JFB 15 G	10 152 140-V	2 x 7.500	2 x 6	140 x 59	180	220 x 120	460 x 205	415 - 1.300	2 x 1.540	63

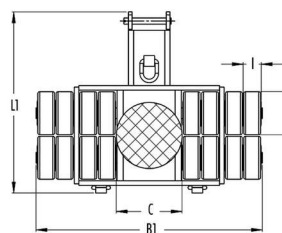
Bestseller



### JLB 20 G

Directionele transport cassette JUNG JLB serie G professional voor lasten tot en met 20 ton

- T** Rollenwagen voor het verplaatsen van zware lasten.
- +** Uitstekende kwaliteit, zwaar gebruik, vlot bestuurbaar. Dubbele wielen.



**JLB 20 G**

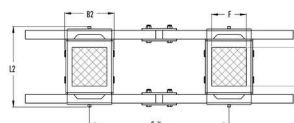
Type	Code	WLL (kg)	# wielen	Ø wielen x l (mm)	Hoogte (mm)	C (mm)	L1 x B1 (mm)	Lengte stang (mm)	Gewicht (kg)
☛ JLB 20 G	09 202 140-V	20.000	16	140 x 59	180	215	565 x 741	1.230	96

☛ Bestseller

### JFB 20 G

Vaste transport cassette JUNG JFB serie G professional voor lasten tot en met 20 ton

- T** Rollenwagen voor het verplaatsen van zware lasten.
- +** Uitstekende kwaliteit, zwaar gebruik, vlot bestuurbaar. Dubbele wielen.



**JFB 20 G**

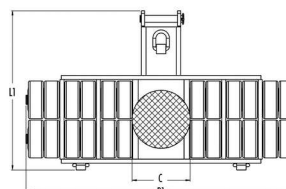
Type	Code	WLL (kg)	# wielen	Ø wielen x l (mm)	Hoogte (mm)	E x F (mm)	L2 x B2 (mm)	G - H (mm)	Lengte stang (mm)	Gewicht (kg)
☛ JFB 20 G	10 202 140-V	2 x 10.000	2 x 8	140 x 59	180	220 x 200	460 x 285	475 - 1.300	2 x 1.540	80

☛ Bestseller

### JLB 30 G

Directionele transport cassette JUNG JLB serie G professional voor lasten tot en met 30 ton

- T** Rollenwagen voor het verplaatsen van zware lasten.
- +** Uitstekende kwaliteit, zwaar gebruik, vlot bestuurbaar. Dubbele wielen.



**JLB 30 G**

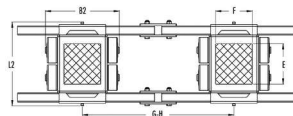
Type	Code	WLL (kg)	# wielen	Ø wielen x l (mm)	Hoogte (mm)	C (mm)	L1 x B1 (mm)	Lengte stang (mm)	Gewicht (kg)
☛ JLB 30 G	09 302 140-V	30.000	24	140 x 59	180	215	565 x 995	1.480	140

☛ Bestseller


## JFB 30 G

Vaste transport cassette JUNG JFB serie G professional voor lasten tot en met 30 ton

- T** Rollenwagen voor het verplaatsen van zware lasten.
- +** Uitstekende kwaliteit, zwaar gebruik, vlot bestuurbaar. Dubbele wielen.



### JFB 30 G

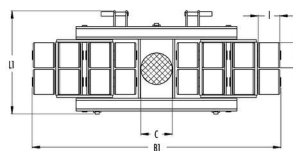
Type	Code	WLL (kg)	# wielen	Ø wielen x l (mm)	Hoogte (mm)	E x F (mm)	L2 x B2 (mm)	G - H (mm)	Lengte stang (mm)	Gewicht (kg)
 JFB 30 G	10 302 140-V2	2 x 15.000	2 x 12	140 x 59	180	220 x 200	460 x 400	530 - 1.300	2 x 1.540	98

 Bestseller

## JLB Serie H

Directionele transport cassette JUNG JL(B) serie H professional voor lasten tot en met 80 ton

- T** Rollenwagen voor het verplaatsen van zware lasten.
- +** Uitstekende kwaliteit, zwaar gebruik, vlot bestuurbaar. Dubbele wielen.



### JLB 40 H

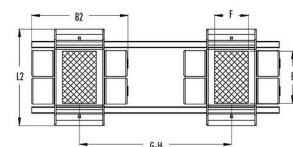
Type	Code	WLL (kg)	# wielen	Ø wielen x l (mm)	Hoogte (mm)	C (mm)	L1 x B1 (mm)	Lengte stang (mm)	Gewicht (kg)
JLB 40 H	09 400 206-H	40.000	16	200 x 85	230	250	650 x 1.060	1.600	314
JLB 60 H	09 600 206-H	60.000	24	200 x 85	230	250	650 x 1.400	1.600	425
JL 80 H	09 800 206-H	80.000	32	200 x 85	240	250	820 x 1.970	1.600	697

 Bestseller

## JFB Serie H

Vaste transport cassette JUNG JFB serie H professional voor lasten tot en met 120 ton

- T** Rollenwagen voor het verplaatsen van zware lasten.
- +** Uitstekende kwaliteit, zwaar gebruik, vlot bestuurbaar. Dubbele wielen.



### JFB 80 H

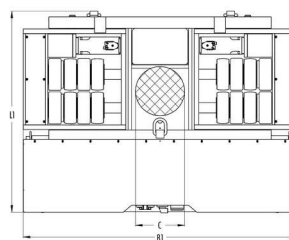
Type	Code	WLL (kg)	# wielen	Ø wielen x l (mm)	Hoogte (mm)	E x F (mm)	L2 x B2 (mm)	G - H (mm)	Lengte stang (mm)	Gewicht (kg)
JFB 40 H	10 400 206-H	2 x 20.000	2 x 8	200 x 85	230	400 x 260	740 x 395	585 - 1.500	2 x 1.540	310
JFB 60 H	10 600 206-H	2 x 30.000	2 x 12	200 x 85	230	400 x 260	740 x 580	700 - 1.500	2 x 1.540	412
JFB 80 H	10 800 206-H	2 x 40.000	2 x 16	200 x 85	240	400 x 260	750 x 830	830 - 2.800	2 x 3.000	438
JFB 120 H	10 912 206-H	2 x 60.000	2 x 24	200 x 85	240	440 x 300	960 x 830	830 - 2.800	2 x 3.000	766

 Bestseller

### JLA-e 5/12 G

Elektrische, directionele transport cassette JUNG JLA-e voor lasten tot 12 ton

- T** Elektrische rollenwagen voor het verplaatsen van zware lasten.
- +** Uitstekende kwaliteit, zwaar gebruik, vlot bestuurbaar.
- N** Volgens de norm DGUV V68.



**JLA-e 5/12 G**

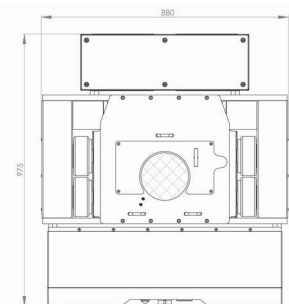
Type	Code	WLL (kg)	Trek kracht (kg)	# wielen	Ø wielen x l (mm)	Hoogte (mm)	C (mm)	L1 x B1 (mm)	Snelheid (m/min)	Werktijd (h)	Gewicht (kg)
JLA-e 5/12 G	22 005 100-G	5.000	12.000	4	140 x 59	180	150	760 x 880	10	3 - 4	174

Bestseller

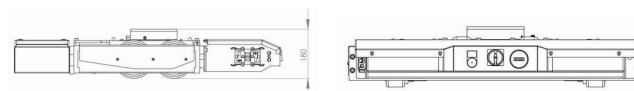
### JLA-e 5/12 G met slag

Elektrische, directionele transport cassette JUNG JLA-e met slag voor lasten tot 12 ton

- T** Elektrische rollenwagen voor het verplaatsen van zware lasten.
- +** Uitstekende kwaliteit, zwaar gebruik, vlot bestuurbaar.  
De last kan verplaatst worden met de vijzel met uitgeschoven slag.
- N** Volgens de norm DGUV V68.



**JLA-e 5/12 G met slag**



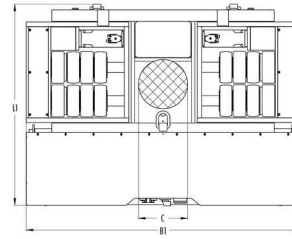
Type	Code	WLL (kg)	Trek kracht (kg)	Slag (mm)	# wielen	Ø wielen x l (mm)	Hoogte (mm)	C (mm)	L1 x B1 (mm)	Snelheid (m/min)	Werktijd (h)	Gewicht (kg)
JLA-e 5/12 G met slag	22 005 101-G HUB	5.000	12.000	50	4	140 x 59	180	170	975 x 880	10	3 - 4	195

Bestseller

### JLA-e 15/30 G

Elektrische, directionele transport cassette JUNG JLA-e voor lasten tot 30 ton

- T** Elektrische rollenwagen voor het verplaatsen van zware lasten.
- +** Uitstekende kwaliteit, zwaar gebruik, vlot bestuurbaar.
- N** Volgens de norm DGUV V68.



**JLA-e 15/30 G**



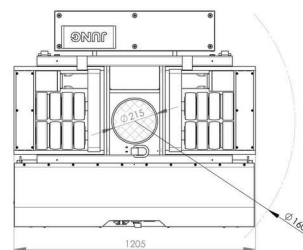
Type	Code	WLL (kg)	Trek kracht (kg)	# wielen	Ø wielen x l (mm)	Hoogte (mm)	C (mm)	L1 x B1 (mm)	Snelheid (m/min)	Werktijd (h)	Gewicht (kg)
☛ JLA-e 15/30 G	22 015 100-G	15.000	30.000	16	140 x 59	180	215	882 x 1.205	6,5	5 - 6	305

☛ Bestseller

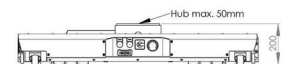
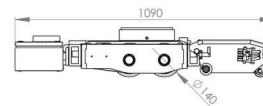
### JLA-e 15/30 G met slag

Elektrische, directionele transport cassette JUNG JLA-e met slag voor lasten tot 30 ton

- T** Elektrische rollenwagen voor het verplaatsen van zware lasten.
- +** Uitstekende kwaliteit, zwaar gebruik, vlot bestuurbaar.  
De last kan verplaatst worden met de vijzel met uitgeschoven slag.
- N** Volgens de norm DGUV V68.



**JLA-e 15/30 G met slag**



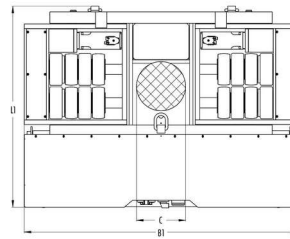
Type	Code	WLL (kg)	Trek kracht (kg)	Slag (mm)	# wielen	Ø wielen x l (mm)	Hoogte (mm)	C (mm)	L1 x B1 (mm)	Snelheid (m/min)	Werktijd (h)	Gewicht (kg)
JLA-e 15/30 G met slag	22 015 101-G HUB	15.000	30.000	50	16	140 x 59	200	215	1.090 x 1.205	6,5	5 - 6	330

☛ Bestseller

## JLA-e 25/50 H

Elektrische, directionele transport cassette JUNG JLA-e voor lasten tot 50 ton

- T** Elektrische rollenwagen voor het verplaatsen van zware lasten.
- +** Uitstekende kwaliteit, zwaar gebruik, vlot bestuurbaar.
- N** Volgens de norm DGUV V68.



**JLA-e 25/50 H**



Type	Code	WLL (kg)	Trek kracht (kg)	# wielen	Ø wielen x l (mm)	Hoogte (mm)	C (mm)	L1 x B1 (mm)	Snelheid (m/min)	Werktijd (h)	Gewicht (kg)
☛ JLA-e 25/50 H	22 025 100-H	25.000	50.000	16	200 x 83	230	250	1.180 x 1.760	10	3 - 4	685

☛ Bestseller

## JLA-e Set 1

Set van elektrische transport cassetten JUNG JLA-e voor lasten tot 12 ton

- T** Set van elektrische rollenwagens voor het verplaatsen van zware lasten.
- +** Uitstekende kwaliteit, zwaar gebruik, vlot bestuurbaar.
- i** De set omvat: 2x JLF3,5 en 1x JLF5, 2x trekhendels en 1x verbindingstang. De 2e trekhendel wordt aan de achterkant van de lading geplaatst waardoor zeer krappe bochten mogelijk zijn.



**JLA-e Set 1**

Type	Code	WLL (kg)	Trek kracht (kg)	Bijgevoegde producten
☛ JLA-e Set 1	22 005 102-G SET	5.000 + 2 x 3.500	12.000	1 x JLA-e 5/12 G & 1 x JFB 7 K

☛ Bestseller

### JLA-e Set 2

Set van elektrische transport cassetten JUNG JLA-e voor lasten tot 30 ton

- T** Set van elektrische rollenwagens voor het verplaatsen van zware lasten.
- +** Uitstekende kwaliteit, zwaar gebruik, vlot bestuurbaar.
- i** De set omvat: 2x JLF3,5 en 1x JLF5, 2x trekhendels en 1x verbindingsstang. De 2e trekhendel wordt aan de achterkant van de lading geplaatst waardoor zeer krappe bochten mogelijk zijn.



**JLA-e Set 2**



Type	Code	WLL (kg)	Trek kracht (kg)	Bijgevoegde producten
☛ JLA-e Set 2	22 015 102-G SET	15.000 + 2 x 7.500	30.000	1 x JLA-e 15/30 G & 1 x JFB 15 G

☛ Bestseller

### JLA-e Set 3

Set van elektrische transport cassetten JUNG JLA-e voor lasten tot 50 ton

- T** Set van elektrische rollenwagens voor het verplaatsen van zware lasten.
- +** Uitstekende kwaliteit, zwaar gebruik, vlot bestuurbaar.
- i** De set omvat: 2x JLF3,5 en 1x JLF5, 2x trekhendels en 1x verbindingsstang. De 2e trekhendel wordt aan de achterkant van de lading geplaatst waardoor zeer krappe bochten mogelijk zijn.



**JLA-e Set 3**



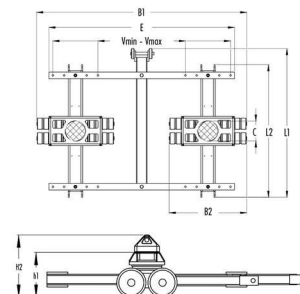
Type	Code	WLL (kg)	Trek kracht (kg)	Bijgevoegde producten
☛ JLA-e Set 3	22 025 102-H SET	25.000 + 2 x 12.500	50.000	1 x JLA-e 25/50 H & 1 x JFB 25 G

☛ Bestseller

### JTLB & JFB Weld-on Cone

Transport cassetten JUNG JTLB & JFB "Weld-on Cone" voor containers met een gewicht tot en met 28 ton

- T** Rollenwagen voor het verplaatsen van zware lasten.
- +** Uitstekende kwaliteit, zwaar gebruik, vlot bestuurbaar. Dubbele wielen.



**Boven: JTLB 14 Weld-on Cone  
Onder: JFB 14 K Weld-on Cone**

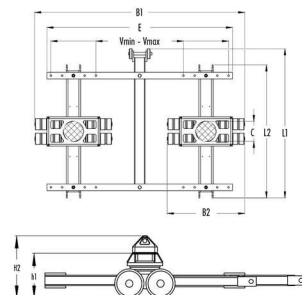
Type	Code	h1 (mm)	h2 (mm)	V (mm)	L1 x B1 (mm)
☛ JTLB 14 K WOC	12 121 085-WZ	110	170	2.260	1.110 x 2.850
☛ JFB 14 K WOC	08 141 085-WOC	110	170	2.260	325 x 2.650

☛ Bestseller

### JTL(B) & JFB Twistlock

Transport cassetten JUNG JTL, JTLB & JFB "Twistlock" voor containers met een gewicht tot en met 60 ton

- T** Rollenwagen voor het verplaatsen van zware lasten.
- +** Uitstekende kwaliteit, zwaar gebruik, vlot bestuurbaar. Dubbele wielen.



**Boven: Haut: JTL(B) Twistlock**  
**Onder: JFB Twistlock**



**JTLB Twistlock**

**JTLB Twistlock**

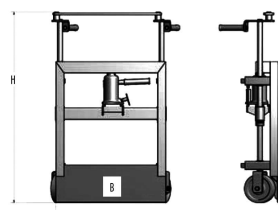
Type	Code	h1 (mm)	h2 (mm)	V (mm)	L1 x B1 (mm)
☼ JTL 20 G TL	12 202 140-TL	215	300	2.260	1.260 x 2.700
☼ JFB 20 G TL	10 202 140-TL	215	300	2.260	460 x 3.000
☼ JTLB 30 G TL	12 302 140-TL	215	300	2.260	1.620 x 2.870
☼ JFB 30 G TL	10 302 140-TL	215	300	2.260	460 x 3.000

☼ Bestseller

### JHT-S

Hydro-transporter JUNG JHT-S voor draaglasten tot 3,8 ton

- T** Rollenwagen voor het verplaatsen van zware lasten.
- +** Uitstekende kwaliteit, zwaar gebruik, vlot bestuurbaar.



**JHT-S**



Type	Code	WLL (kg)	Slag (mm)	B (mm)	H (mm)	Riemenlengte (mm)	Ø wielen (mm)	Gewicht (kg)
☼ JHT 18 S	30 181 002-H	1.800	180	540	1.010	5.000	150	82
☼ JHT 30 S	30 301 001-H	3.000	180	585	1.080	5.000	200	103
☼ JHT 38 S	30 351 002-H	3.800	180	640	1.080	5.000	200	107

☼ Bestseller

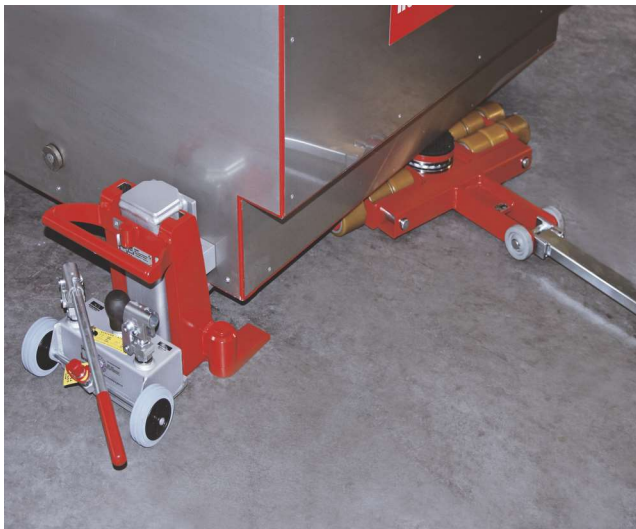




**Container traverse**



**Transportkist JLA-e 15/30**



**Machineheffer en rollenwagen**



**Wiel serie K professioneel**



**Draaibare transport cassettes JKB**



**Elektrische, directionele transport cassette JLA-e cleanroom**



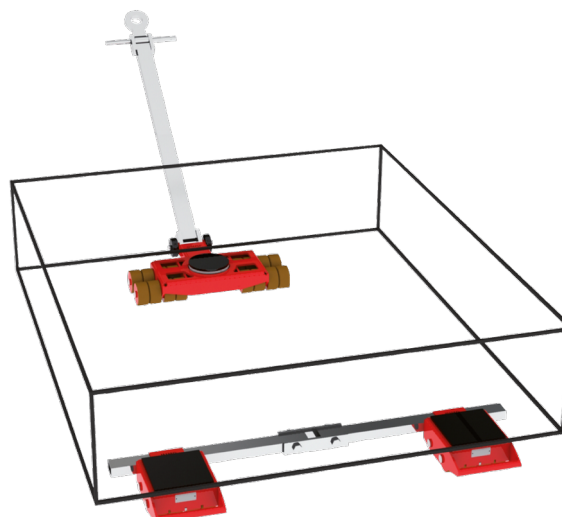
**Vorklifklemmen JGK**



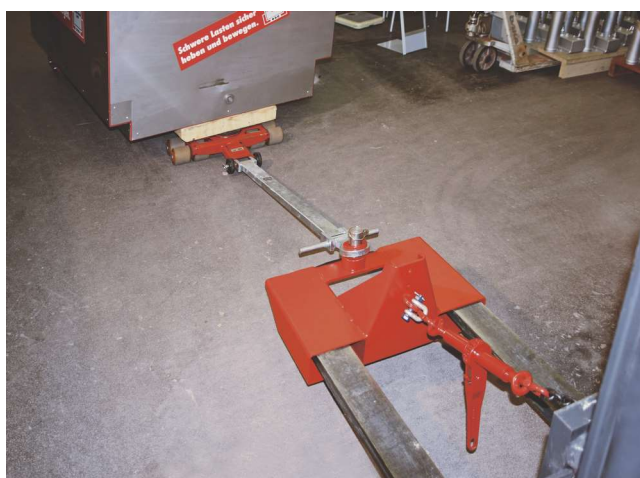
**Transport cassettes in verzinkte uitvoering**



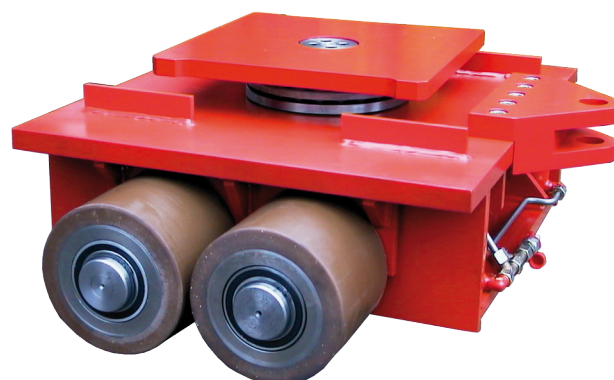
**Groep JD**



**Transport cassettes JLB & JBK 7 K**



**Trekhaak JRH 3 voor vorkheftruck**



**Rollenwagen met vijzel**

## TRV

Vaste rollenwagen TRV voor lasten tot en met 6 ton

- T** Rollenwagen voor het verplaatsen van zware lasten.
- +** Nylon gelagerde rollen.  
Nylon rollen voorkomen beschadigingen aan de vloeren.  
Plateau's zijn bekleed met anti-sliprubber.  
Door middel van handgreep eenvoudig te verplaatsen of te positioneren.
- N** Volgens norm EN 12100.



**TRV**

Type	WLL (kg)	N° assen	N° rollen	Ø rollen (mm)	Lengte steunpunt (mm)	Breedte steunpunt (mm)	Totale hoogte (mm)	Gewicht (kg)
☼ TRV-10	1.000	2	4	100	330	220	118	7
☼ TRV-20	2.000	2	8	100	330	220	118	8
☼ TRV-25	2.500	2	2	85	210	110	105	4
☼ TRV-30	3.000	2	4	85	330	220	100	10
☼ TRV-60	6.000	3	6	85	260	200	105	12

☼ Bestseller

## TRS

Stuurwagen TRS voor lasten tot en met 12 ton

- T** Rollenwagen voor het verplaatsen van zware lasten.
- +** Stuurwagen met gelagerd draaiplateau maakt het manoeuvreren van zware lasten eenvoudiger.  
Voorzien van nylon gelagerde rollen, behalve type TRS-120 (stalen wielen).  
Plateau is bekleed met een anti-slip rubber.  
Eenvoudig te verplaatsen door de handgreep.
- N** Volgens norm EN 12100.



**TRS**

Type	WLL (kg)	N° rollen	Ø rollen (mm)	Lengte steunpunt (mm)	Breedte steunpunt (mm)	Totale hoogte (mm)	Gewicht (kg)
☼ TRS-30	3.000	4	85	310	255	105	15
☼ TRS-60	6.000	8	85	630	400	115	50
☼ TRS-120	12.000	8	83	630	400	115	66

☼ Bestseller

## TRW

Vaste rollenwagen TRW voor lasten tot en met 24 ton

- T** Rollenwagen voor het verplaatsen van zware lasten.
- +** Plateau's zijn bekleed met een anti-slip rubber.  
 Voorzien van nylon gelagerde rollen, behalve TRW-240 (stalen gelagerde wielen).
- N** Volgens norm EN 12100.
- i** Bijkomende informatie over de rollenwagens, TRW:
  - Rolwagens zijn te verbinden met twee verbindingssassen.
  - Rolwagens worden altijd per paar geleverd incl. 2 verbindingssassen.



**TRW**

Type	WLL (kg)	N° rollen	Ø rollen (mm)	Lengte steunpunt (mm)	Breedte steunpunt (mm)	Totale hoogte (mm)	Gewicht (kg)
☼ TRW-60	2 x 3.000	8	85	315	200	115	30
TRW-120	2 x 6.000	12	85	420	200	115	38
TRW-240	2 x 12.000	16	83	490	220	115	65

☼ Bestseller



## Reeks N & N-PA6

### Rollenwagen serie N & N-PA6

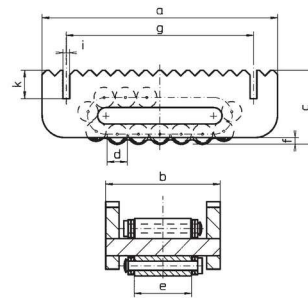
- i** Bijkomende informatie over de rollenwagen, serie N & N-PA6:
- Dankzij deze rollenwagen wordt het verplaatsen van de kleinste tot de zwaarste last goedkoop uitgevoerd.
  - Uitzonderlijke levensduur, zeer weinig onderhoud.
  - Door de beperkte constructie (tussen 7 en 20 cm) dient men de last niet zeer hoog te heffen en het gevaar om te kantelen is daardoor zeer gering.
  - De verplaatsingsinspanning is zo klein dat met de rollers met grote diameter, dit slechts 3% van de totale last bedraagt.
  - De rollenwagens kunnen gebruikt worden in verschillende sectoren zoals : openbare werken, bruggen, gebouwen, kernenergie, industrie enz.
  - Voor eenvoudige en korte verplaatsingen.
  - Voor ieder model bestaat er een draaistoel welke op de roller geplaatst wordt.
  - Maximum verplaatsingssnelheid : 5 m/min.
  - Compensatie van het verschil in grootte voor de draaibladen door het gebruik van stutten.
  - Maak gebruik van de verbindingstukken, door ze tussen de spleten van de rollers te plaatsen, om een beter parallelisme te bekomen.
  - Voor alle veiligheid, moeten steeds twee rollers, zelfs voor een kort ogenblik, de totale last kunnen dragen, rekening houdend met een eventueel onevenwicht tijdens het verplaatsen van de zware lasten.

Bijkomende informatie over de rollenwagen, serie N:

- De loopbaan voor de rollers is zeer belangrijk. Het is onmogelijk de rollers te gebruiken op een loopbaan die bestaat uit tegels. Het gebruik op banen uit asfalt of beton is beperkt. Het is aan te raden de loopbaan te verstevigen met stalen platen (een dikte van minimum 10 mm).
- Alle maximale draagvermogens zijn gebaseerd op een stalen oppervlak dat bestand is tegen de hoge druk van de kettingrollen.

Bijkomende informatie over de rollenwagen, serie N-PA6:

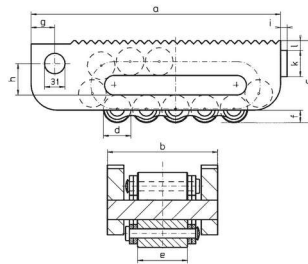
- Kan gebruikt worden op betonnen vloeren zonder het oppervlak te beschadigen.



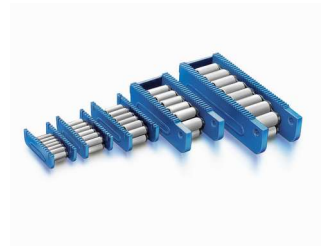
**Mod. I-III**



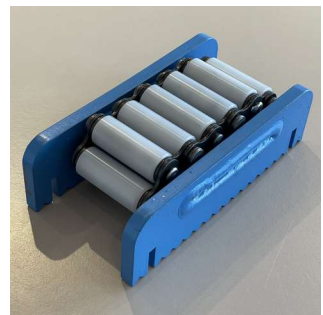
**Serie N**



**Mod. IV-V**



**Serie N-PA6**



**Serie N-PA6**

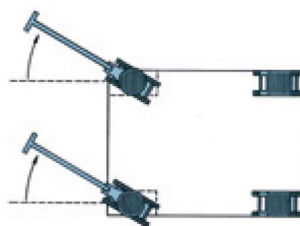
Code	WLL (t)	a (mm)	b (mm)	c (mm)	Ø d (mm)	e (mm)	f (mm)	g (mm)	h (mm)	i (mm)	k (mm)	l (mm)	Dragende N° rollen	Gewicht (kg)	
<b>N</b>															
⊗ I	10	210	100	66	18	51	6	167		6	25		5	15	5,2
⊗ II	15	220	113	75	24	60	10	180		6	25		4	13	7,3
⊗ III	30	270	130	92	30	68	10	217		6	25		4	13	13
IV	60	380	168	127	42	76	16	36	48	10	40	15	4	13	32
V	80	530	182	147	50	86	19	36	60	10	40	15	6	17	61
<b>N-PA6</b>															
II	6	220	113	75	24	60	10	180		6	25		4	13	6,5
III	10	270	130	92	30	68	10	217		6	25		4	13	11

⊗ Bestseller

## Reeks N & N-PA6: set in metalen koffer

Set in metalen koffer serie N & N-PA6

- i** De kist bevat:
- 4 rollenwagens N of N-PA6
  - 2 draaischijven
  - 2 verhogingsstukken
  - 2 trekstangen
  - 2 spoorstangen



**Set N**



**Set N-PA6**

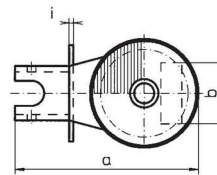
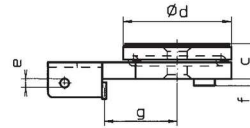
Code	WLL (t)	Ø rollen (mm)	Lengte steunpunt (mm)	Breedte steunpunt (mm)	Totale hoogte (mm)	Ø draaisstoel (mm)	Gewicht set (kg)
<b>N Kit</b>							
☼ I	20	18	120	120	108	130	48
☼ II	30	24	120	120	117	130	56
☼ III	60	30	130	130	140	150	90
<b>N-PA6 Kit</b>							
II	12	24	120	120	117	130	53
III	20	30	130	130	140	150	82

☼ Bestseller

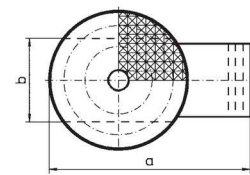
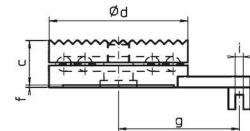
## Reeks N: draaistoel

Draaistoel voor rollenwagens serie N

- i** Bijkomende informatie over de draaistoel:
- Voor ieder model bestaat er een draaistoel welke op de koproller geplaatst wordt.
  - Met behulp van de stuurstang is het mogelijk de lasten te oriënteren met een kromtstraal van min. 3 meter.
  - Het niveauverschil met de andere rollers moet worden gecompenseerd door het gebruik van een vereffeningstuk.



**Mod. I-III**



**Mod. IV-V**



**Draaistoel serie N**

Code	a (mm)	b (mm)	c (mm)	Ø d (mm)	e (mm)	f (mm)	g (mm)	i (mm)	Gewicht (kg)
<b>N Turntable</b>									
⊕ I	220	73	42	130	11	8	87	5	4,5
⊕ II	220	86	42	130	11	8	87	5	4,5
⊕ III	250	96	48	150	11	8	108	5	6,7
IV	275	114	61	190		3	165	11	13,7
V	360	128	61	220		3	235	11	18,9

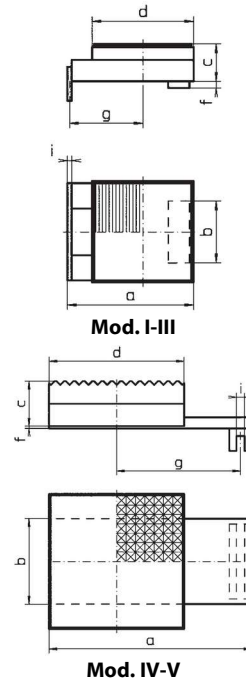
⊕ Bestseller



## Reeks N: verhogingsstuk

Vereffeningstuk voor rollenwagens serie N

- i** Bijkomende informatie over het vereffeningstuk:
- Voor het nivelleren van het hoogteverschil tussen de rolwagens met en zonder draaischijf.



**Verhogingsstuk serie N**

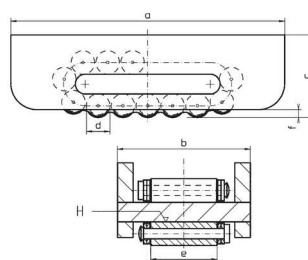
Code	a (mm)	b (mm)	c (mm)	d (mm)	f (mm)	g (mm)	i (mm)	Gewicht (kg)
<b>N Packing plate</b>								
⊕ I	149	73	42	120	8	87	5	3,7
⊕ II	149	86	42	120	8	87	5	3,7
⊕ III	178	96	48	130	8	108	5	5,3
IV	270	114	61	180	3	165	11	13,8
V	350	128	61	200	3	235	11	18,8

⊕ Bestseller

## Reeks C

### Rollenwagen serie C

- i** Bijkomende informatie over de rollenwagen, serie C:
- Uitvoering H = gehard loopvlak.
  - Uitvoering H-50CrV4 = gehard loopvlak en stevigere kettingrollen in staal 50CrV4.
  - In deze reeks is het bovenste oppervlak van het frame evenwijdig met het middensteunvlak; aldus : precieze constructiehoogte. Men kan bijgevolg deze rollenwagens gebruiken als loopbaan, dwz. dat de last rolt terwijl de wagen ter plaatse blijft, bijvoorbeeld door deze te lassen. Een volmaakte stabiliteit wordt bekomen door het lassen van de roller aan de last.
  - Uitvoering C is de reeks met de meest beperkte bouwhoogte van alle rollenwagens.



**Serie C**

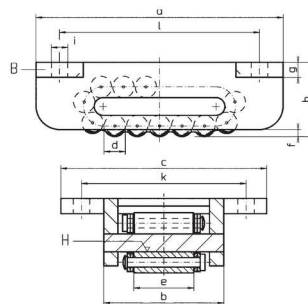
Code	WLL (t)	a (mm)	b (mm)	c (mm)	Ø d (mm)	e (mm)	f (mm)	Dragende rollen	N° rollen	Gewicht (kg)
<b>C</b>										
I	10	210	100	63	18	51	6	5	15	5
II	15	220	113	73	24	60	10	4	13	7
III	30	270	130	90	30	68	10	4	13	12,5
IV	60	380	168	126	42	76	19	4	13	32
V	80	530	182	146	50	86	19	6	17	61
<b>C-H</b>										
I	10	210	100	63	18	51	6	5	15	5
II	15	220	113	73	24	60	10	4	13	7
III	30	270	130	90	30	68	10	4	13	12,5
IV	60	380	168	126	42	76	19	4	13	32
V	80	530	182	146	50	86	19	6	17	61
<b>C-H-50CrV4</b>										
I	10	210	100	63	18	51	6	5	15	5
II	15	220	113	73	24	60	10	4	13	7
III	30	270	130	90	30	68	10	4	13	12,5
IV	60	380	168	126	42	76	19	4	13	32
V	80	530	182	146	50	86	19	6	17	61

• Bestseller

## Reeks B

### Rollenwagen serie B

- i** Bijkomende informatie over de rollenwagen, serie B:
- Uitvoering H = gehard loopvlak.
  - Uitvoering H-50CrV4 = gehard loopvlak en stevigere kettingrollen in staal 50CrV4.
  - De reeks B biedt de kleinste bouwhoogte wanneer de rollers aan de last moeten vastgeschroefd worden. Het verhoogde steunoppervlak biedt een betere verdeling van de last en dus een betere stabiliteit. Dit oppervlak is evenwijdig met de middensteun.
  - Gebruik het model B voor korte verplaatsingen. Bij langdurig onderbroken transport (discontinu transport) worden rollwagens met een gehard loopvlak aanbevolen (-H). Bij eventuele overbelasting (b.v. windkracht) kiest men de modellen met gehard loopvlak (-H) en stevigere kettingrollen (-50CrV4).
  - Kan eveneens dienst doen als loopbaan.



Serie B

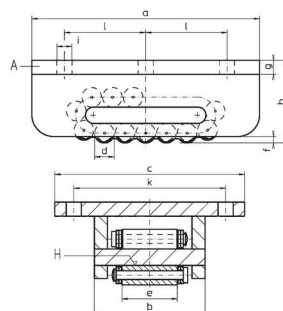
Code	WLL (t)	a (mm)	b (mm)	c (mm)	Ø d (mm)	e (mm)	f (mm)	g (mm)	h (mm)	Ø i (mm)	k (mm)	l (mm)	Dragende N° rollen	Gewicht (kg)	
<b>B</b>															
⊕ I	10	210	100	175	18	51	6	13	63	14	140	170	5	15	6,2
⊕ II	15	220	113	190	24	60	10	14	73	14	155	180	4	13	8,4
⊕ III	30	270	130	210	30	68	10	14	90	18	175	220	4	13	14,1
IV	60	380	168	270	42	76	19	19	126	22	220	320	4	13	36,5
V	80	530	182	300	50	86	19	19	146	22	240	470	6	17	66,4
<b>B-H</b>															
I	10	210	100	175	18	51	6	13	63	14	140	170	5	15	6,2
II	15	220	113	190	24	60	10	14	73	14	155	180	4	13	8,4
III	30	270	130	210	30	68	10	14	90	18	175	220	4	13	14,1
IV	60	380	168	270	42	76	19	19	126	22	220	320	4	13	36,5
V	80	530	182	300	50	86	19	19	146	22	240	470	6	17	66,4
<b>B-H-50CrV4</b>															
I	10	210	100	175	18	51	6	13	63	14	140	170	5	15	6,2
II	15	220	113	190	24	60	10	14	73	14	155	180	4	13	8,4
III	30	270	130	210	30	68	10	14	90	18	175	220	4	13	14,1
IV	60	380	168	270	42	76	19	19	126	22	220	320	4	13	36,5
V	80	530	182	300	50	86	19	19	146	22	240	470	6	17	66,4

⊕ Bestseller

## Reeks A

### Rollenwagen serie A

- i** Bijkomende informatie over de rollenwagen, serie A:
- Uitvoering H = gehard loopvlak.
  - Uitvoering H-50CrV4 = gehard loopvlak en stevigere kettingrollen in staal 50CrV4.
  - Het hoofdkenmerk van deze reeks bestaat uit het grote gelaste steunvlakvoorzien van bevestigingsgaten. Een robuuste en versterkte constructie, vastschroeven van de last, goede verdeling en constante hoogte. Voor moeilijke werkomstandigheden, bijvoorbeeld op de werf.
  - Het model A wordt gebruikt voor korte verplaatsingen. Bij langdurig onderbroken transport (discontinu transport) worden rollenwagens met een gehard loopvlak aanbevolen. Bij eventuele overbelasting (b.v. windkracht) kiest men de modellen met gehard loopvlak (-H) en stevigere kettlingrollen (-50CrV4).



**Serie A**

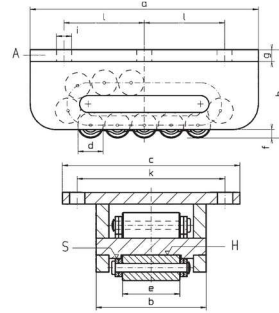
Code	WLL (t)	a (mm)	b (mm)	c (mm)	Ø d (mm)	e (mm)	f (mm)	g (mm)	h (mm)	Ø i (mm)	k (mm)	l (mm)	Dragende N° rollen	Gewicht (kg)	
<b>A</b>															
⊗ I	15	210	100	175	18	51	6	13	76	14	140	75	5	15	8,9
⊗ II	20	220	113	190	24	60	10	14	87	14	155	75	4	13	11,7
⊗ III	40	270	130	210	30	68	10	14	104	18	175	95	4	13	19,3
IIIv	50	320	140	220	30	68	10	18	115	18	180	120	6	17	29
IV	65	380	168	270	42	76	19	19	145	22	220	140	4	13	51
V	85	530	182	300	50	86	19	19	165	22	240	205	6	17	92
<b>A-H</b>															
⊗ I	15	210	100	175	18	51	6	13	76	14	140	75	5	15	8,9
⊗ II	20	220	113	190	24	60	10	14	87	14	155	75	4	13	11,7
⊗ III	40	270	130	210	30	68	10	14	104	18	175	95	4	13	19,3
IIIv	50	320	140	220	30	68	10	18	115	18	180	120	6	17	29
IV	65	380	168	270	42	76	19	19	145	22	220	140	4	13	51
V	85	530	182	300	50	86	19	19	165	22	240	205	6	17	92
<b>A-H-50CrV4</b>															
I	15	210	100	175	18	51	6	13	76	14	140	75	5	15	8,9
II	20	220	113	190	24	60	10	14	87	14	155	75	4	13	11,7
III	40	270	130	210	30	68	10	14	104	18	175	95	4	17	19,3
IIIv	50	320	140	220	30	68	10	18	115	18	180	120	6	13	29
IV	65	380	168	270	42	76	19	19	145	22	220	140	4	13	51
V	85	530	182	300	50	86	19	19	165	22	240	205	6	17	92

⊗ Bestseller

## Reeks AS

### Rollenwagen serie AS

- i** Bijkomende informatie over de rollenwagen, serie AS:
- Uitvoering H = gehard loopvlak.
  - Uitvoering H-50CrV4 = gehard loopvlak en stevigere kettingrollen in staal 50CrV4.
  - Identiek aan reeks A (constructie en afmetingen). Het is echter nog steviger.
  - Voor langere transportwegen en/of continue belasting. Bij eventuele overbelasting (b.v. windkracht) worden de modellen met gehard loopvlak (-H) en stevigere kettingrollen (50CrV4) aanbevolen.
  - Wordt speciaal aangewend voor het verplaatsen van stellingen, brug-elementen en zware veiligheidsdeuren.



**Serie AS**

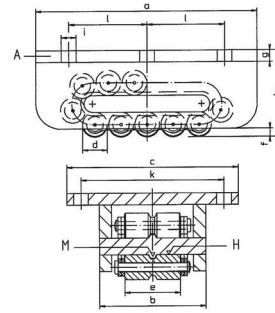
Code	WLL (t)	a (mm)	b (mm)	c (mm)	Ø d (mm)	e (mm)	f (mm)	g (mm)	h (mm)	Ø i (mm)	k (mm)	l (mm)	Dragende N° rollen	Gewicht (kg)	
<b>AS-H</b>															
☉ III	40	270	130	210	30	68	10	14	104	18	175	95	4	13	19,6
☉ IIIv	50	320	140	220	30	68	10	18	115	18	180	120	6	17	29,5
☉ IV	65	380	168	270	42	76	19	19	145	22	220	140	4	13	51,7
☉ V	85	530	182	300	50	86	19	19	165	22	240	205	6	17	93
VL	100	580	182	300	50	86	19	23	170	26	250	250	8	21	109
Vv	150	650	205	350	50	100	20	28	190	26	280	240	9	23	162
VI	200	900	205	380	50	100	20	38	200	33	300	360	13	31	266
<b>AS-H-50CrV4</b>															
☉ III	40	270	130	210	30	68	10	14	104	18	175	95	4	13	19,6
☉ IIIv	50	320	140	220	30	68	10	18	115	18	180	120	6	17	29,5
☉ IV	65	380	168	270	42	76	19	19	145	22	220	140	4	13	51,7
☉ V	85	530	182	300	50	86	19	19	165	22	240	205	6	17	93
VL	100	580	182	300	50	86	19	23	170	26	250	250	8	21	109
Vv	150	650	205	350	50	100	20	28	190	26	280	240	9	23	162
VI	200	900	205	380	50	100	20	38	200	33	300	360	13	31	266

☉ Bestseller

## Reeks AM

### Rollenwagen serie AM

- i** Bijkomende informatie over de rollenwagen, serie AM:
- Uitvoering H = gehard loopvlak.
  - Uitvoering H-50CrV4 = gehard loopvlak en stevigere kettingrollen in staal 50CrV4.
  - Behalve dezelfde eigenschappen als reeks A, beschikken deze rollen over een mediane geleiding rondom het steunvlak. Dit verhindert het wrijven van de rollen tegen de zijwanden en het beschadigen van de kettingrivetten. Hierdoor is deze rollenwagen vooral aanbevolen wanneer de as van de rollen verticaal moet zijn.
  - Voor langere transportwegen en/of continue belasting. Bij eventuele overbelasting (b.v. windkracht) worden de modellen met gehard loopvlak (-H) en stevigere kettingrollen (-50CrV4) aanbevolen.
  - Worden gebruikt voor toepassingen met grote zijdelingse krachten, zoals machinebouw, bruggen, enz.



**Serie AM**

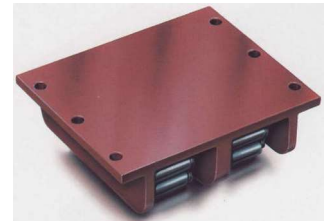
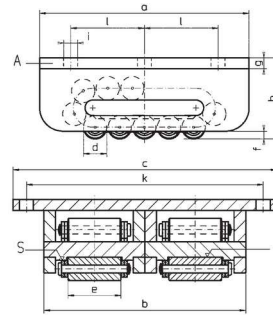
Code	WLL (t)	a (mm)	b (mm)	c (mm)	Ø d (mm)	e (mm)	f (mm)	g (mm)	h (mm)	Ø i (mm)	k (mm)	l (mm)	Dragende N° rollen	N° rollen	Gewicht (kg)
<b>AM-H</b>															
I	12,5	210	100	175	18	51	6	13	76	14	140	75	5	15	8,8
II	17	220	113	190	24	60	10	14	87	14	155	75	4	13	11,5
III	33	270	130	210	30	68	10	14	104	18	175	95	4	13	19
IIIv	42	320	140	220	30	68	10	18	115	18	180	120	6	17	28,5
IV	53	380	168	270	42	76	19	19	145	22	220	140	4	13	50
V	69	530	182	300	50	86	19	19	165	22	240	205	6	17	89,5
VL	88	580	182	300	50	86	19	23	170	26	250	250	8	21	104
Vv	125	650	205	350	50	100	20	28	190	26	280	240	9	23	156
VI	165	900	205	380	50	100	20	38	200	33	300	360	13	31	237
<b>AM-H-50CrV4</b>															
I	12,5	210	100	175	18	51	6	13	76	14	140	75	5	15	8,8
II	17	220	113	190	24	60	10	14	87	14	155	75	4	13	11,5
III	33	270	130	210	30	68	10	14	104	18	175	95	4	13	19
IIIv	42	320	140	220	30	68	10	18	115	15	180	120	6	17	28,5
IV	53	380	168	270	42	76	19	19	145	22	220	140	4	13	50
V	69	530	182	300	50	86	19	19	165	22	240	205	6	17	89,5
VL	88	580	182	300	50	86	19	23	170	26	250	250	8	21	104
Vv	125	650	205	350	50	100	20	28	190	26	280	240	9	23	156
VI	165	900	205	380	50	100	20	38	200	33	300	360	13	31	237

Bestseller

## Reeks ZAS

### Rollenwagen serie ZAS

- i** Bijkomende informatie over de rollenwagen, serie ZAS:
- Uitvoering H = gehard loopvlak.
  - Uitvoering H-50CrV4 = gehard loopvlak en stevigere kettingrollen in staal 50CrV4.
  - Gelijkaardig aan reeks AS, maar met twee kettingrollen en extra loopvlak in het midden.
  - Voor langere transportwegen en/of continue belasting. Door de geleiding wordt de last over de ganse breedte van de rollers verdeeld.
  - Bij eventuele overbelasting (b.v. windkracht) worden de modellen met gehard loopvlak en stevigere kettingrollen ZAS-H-50CrV4 aanbevolen.



**Serie ZAS**

Code	WLL (t)	a (mm)	b (mm)	c (mm)	Ø d (mm)	e (mm)	f (mm)	g (mm)	h (mm)	Ø i (mm)	k (mm)	l (mm)	Dragende N° rollen	Gewicht (kg)	
<b>ZAS-H</b>															
III	80	270	260	340	30	68	10	14	104	18	305	95	2 x 4	2 x 13	36,2
IIIv	100	320	280	360	30	68	10	18	115	18	325	120	2 x 6	2 x 17	57,5
IV	130	380	336	440	42	76	19	19	145	22	390	150	2 x 4	2 x 13	96
V	170	530	364	480	50	86	19	19	165	22	430	210	2 x 6	2 x 17	175
VL	200	580	364	480	50	86	19	23	170	26	430	250	2 x 8	2 x 21	207
Vv	300	650	410	560	50	100	20	28	190	26	490	240	2 x 9	2 x 23	305
VI	400	900	410	590	50	100	20	38	200	33	500	360	2 x 13	2 x 31	485
<b>ZAS-H-50CrV4</b>															
III	80	270	260	340	30	68	10	14	104	18	305	95	2 x 4	2 x 13	36,2
IIIv	100	320	280	360	30	68	10	18	115	18	325	120	2 x 6	2 x 17	57,5
IV	130	380	336	440	42	76	19	19	145	22	390	150	2 x 4	2 x 13	96
V	170	530	364	480	50	86	19	19	165	22	430	210	2 x 6	2 x 17	175
VL	200	580	364	480	50	86	19	23	170	26	430	250	2 x 8	2 x 21	207
Vv	300	650	410	560	50	100	20	28	190	26	490	240	2 x 9	2 x 23	305
VI	400	900	410	590	50	100	20	38	200	33	500	360	2 x 13	2 x 31	485

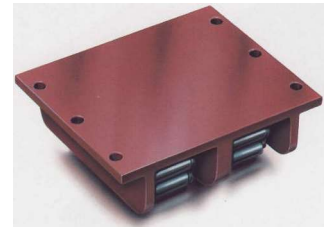
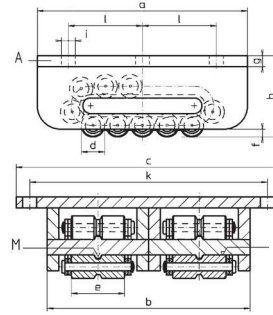
Bestseller



## Reeks ZAM

### Rollenwagen serie ZAM

- i** Bijkomende informatie over de rollenwagen, serie ZAM:
- Uitvoering H = gehard loopvlak.
  - Uitvoering H-50CrV4 = gehard loopvlak en stevigere kettingrollen in staal 50CrV4.
  - Gelijkaardig aan reeks AM, maar met twee kettingrollen en extra loopvlak in het midden.
  - Voor langere transportwegen en/of continue belasting. Door de geleiding wordt de last over de ganse breedte van de rollers verdeeld.
  - Bij eventuele overbelasting (b.v. windkracht) worden de modellen met gehard loopvlak en stevigere kettingrollen ZAM-H-50CrV4 aanbevolen.



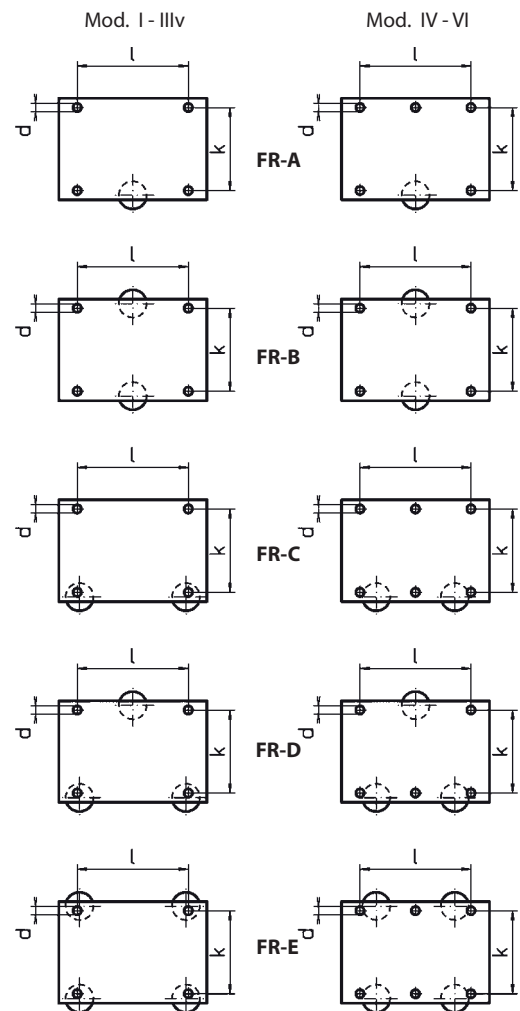
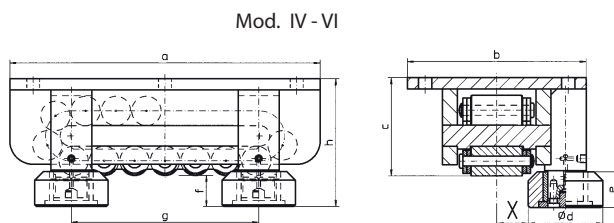
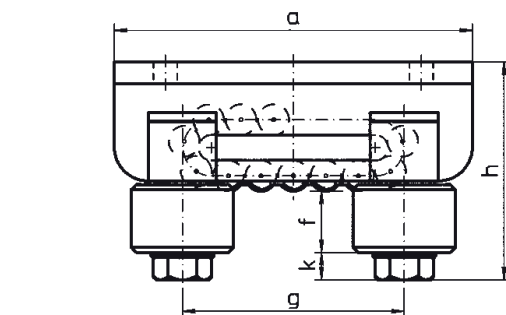
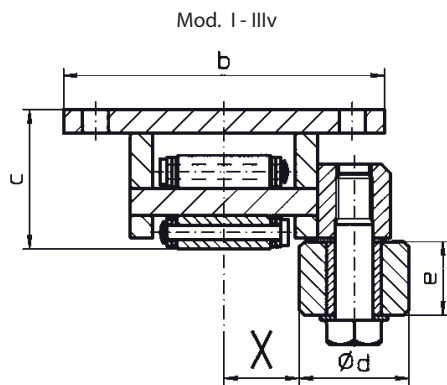
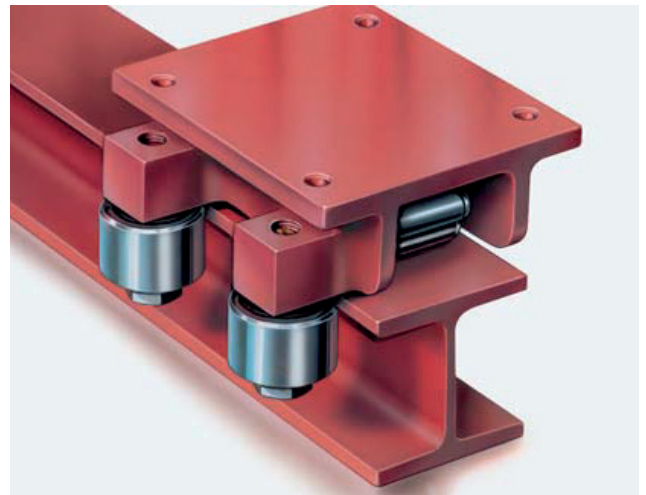
**Serie ZAM**

Code	WLL (t)	a (mm)	b (mm)	c (mm)	Ø d (mm)	e (mm)	f (mm)	g (mm)	h (mm)	Ø i (mm)	k (mm)	l (mm)	Dragende N° rollen	N° rollen	Gewicht (kg)
<b>ZAM-H</b>															
I	25	210	200	280	18	51	6	13	76	14	245	75	2 x 5	2 x 15	16
II	34	220	226	305	24	60	10	14	87	14	270	80	2 x 4	2 x 13	22
III	66	270	260	340	30	68	10	14	104	18	305	95	2 x 4	2 x 13	35
IIIv	84	320	280	360	30	68	10	18	115	18	325	120	2 x 6	2 x 17	55,5
IV	106	380	336	440	42	76	19	19	145	22	390	150	2 x 4	2 x 13	92,5
V	138	530	364	480	50	86	19	19	165	22	430	210	2 x 6	2 x 17	168
VL	176	580	364	480	50	86	19	23	170	26	430	250	2 x 8	2 x 21	197
Vv	250	650	410	560	50	100	20	28	190	26	490	240	2 x 9	2 x 23	294
VI	330	900	410	590	50	100	20	38	200	33	500	360	2 x 13	2 x 31	432
<b>ZAM-H-50CrV4</b>															
I	25	210	200	280	18	51	6	13	76	14	245	75	2 x 5	2 x 15	16
II	34	220	226	305	24	60	10	14	87	14	270	80	2 x 4	2 x 13	22
III	66	270	260	340	30	68	10	14	104	18	305	95	2 x 4	2 x 13	35
IIIv	84	320	280	360	30	68	10	18	115	18	325	120	2 x 6	2 x 17	55,5
IV	106	380	336	440	42	76	19	19	145	22	390	150	2 x 4	2 x 13	92,5
V	138	530	364	480	50	86	19	19	165	22	430	210	2 x 6	2 x 17	168
VL	176	580	364	480	50	86	19	23	170	26	430	250	2 x 8	2 x 21	197
Vv	250	650	410	560	50	100	20	28	190	26	490	240	2 x 9	2 x 23	294
VI	330	900	410	590	50	100	20	38	200	33	500	360	2 x 13	2 x 31	432

Bestseller

**Optionele geleidingsrollen voor de robuuste en super-robuste rollenwagens, A-H, AS-H & AM-H**

- Robuuste en onderhoudsarme gelaste constructie voor zijdelingse geleiding.
- Voor langere afstanden en/of continue belasting, op geschikte rijbanen zoals kraanrails of staalprofielen.
- De afstand «X» is de afstand tussen de binnenkant van de geleiderol en het midden van de rollenwagen.
- Standaard maten «X»: zie tabel. Andere afmetingen ook verkrijgbaar. Vermeld steeds het type spoor en de vereiste afmeting «X» bij uw aanvraag.
- Naar gelang het parallelisme van de profielen moet men de rollenwagens op verschillende wijze uitrusten. Onzekere parallelisme: de rollenwagen met 4 geleidingsrollen uitrusten op één enkel profiel (FR-E). Zeker parallelisme: de rollenwagen met 2 geleidingsrollen uitrusten op de twee profielen (FR-C).
- Wijziging van de boringen in de dekplaat op verzoek leverbaar.
- Maximale snelheid: 5m / min



Mod.	a	b	c	Ø d	e	f	g	h	k	x min.	x max.	Max. radiaalkracht per geleidrol (kN)
I	210	175	76	60	40	36	130	128	16	35	80	10
II	220	190	87	60	40	32	140	135	16	42	90	10
III	270	210	104	60	40	32	180	152	16	50	110	10
IIIv	320	220	115	60	40	32	230	163	16	55	115	10
IV	380	270	145	125	60	50	160	195	-	45	150	100
V	530	300	165	125	60	50	280	215	-	50	160	100
VL	580	300	170	125	60	50	340	220	-	50	160	100
Vv	650	350	190	170	60	50	340	240	-	50	170	150
VI	900	380	200	170	60	50	550	250	-	50	170	150

Alle afmetingen in mm