

STALEN PORTIEKEN	2
ALUMINIUM PORTIEKEN	3
DRIEPOTEN	6

POE

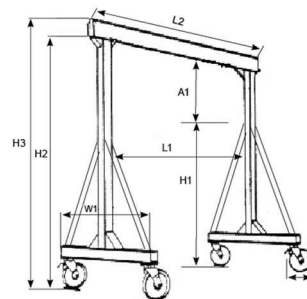
Demonteerbare portiek ILSA POE

Mobiele portiek met stroomtoevoersysteem voor elektrische takel.

- Ontwerp en productie in onze werkhuizen in België.
- Niet verrijdbaar onder last.
- Montage gemakkelijk uit te voeren d.m.v. hoge weerstand verzinkte bouten en moeren.
- Voorzien van 4 zwenkwielen op kogellagers, waarvan 2 met en 2 zonder rem.
- Takel & loopkat worden apart verkocht.
- Wordt geleverd in 3 stukken: de 2 poten met wielen en de bovenbalk.
- Afwerking: poederlakken geel RAL 1021.
- Gewicht bij benadering.
- Geleverd met gebruiksaanwijzing en CE attest.

Opties:

- Toolbox over het gebruik van de portiek.
- Andere kleuren en afwerkingen (metallisatie, laag epoxy, ...).
- Andere capaciteiten en afmetingen (de binnenhogte H2 en de binnenbreedte L1 kunnen aangepast worden).
- Verrijdbaar onder last.
- Ook beschikbaar zonder stroomtoevoersysteem (versie POF).
- Onderzoek en rapport voor indienstelling door erkend keuringsorganisme.



(A1 en H1 hangen af van de gekozen takel)



POE



Type	WLL (kg)	H2 (mm)	L1 (mm)	H3 (mm)	L2 (mm)	L3 (mm)	W1 (mm)	Ø wielen (mm)	Gewicht (kg)
POE25-325	250	3.000	2.500	3.100	3.000	1.400	1.400	125	95
POE25-320	250	3.000	2.000	3.100	2.500	1.400	1.400	125	85
POE25-330	250	3.000	3.000	3.200	3.500	1.400	1.400	125	110
POE50-2522	500	2.500	2.200	2.700	2.600	1.400	1.400	150	135
☼ POE50-325	500	3.000	2.500	3.150	3.000	1.400	1.400	150	140
POE50-330	500	3.400	3.000	3.550	3.500	1.400	1.400	150	165
☼ POE1002525	1.000	2.500	2.500	2.650	3.100	1.300	1.300	180	175
POE100-325	1.000	3.000	2.500	3.150	3.600	1.400	1.400	180	190
POE100-353	1.000	3.500	3.000	3.650	4.100	1.500	1.500	180	225
POE100-435	1.000	4.000	3.500	4.150	4.600	1.800	1.800	180	280
POE2002525	2.000	2.500	2.500	2.650	3.100	1.300	1.300	200	220
POE200-325	2.000	3.000	2.500	3.150	3.600	1.400	1.400	200	255
POE200-353	2.000	3.500	3.000	3.650	4.100	1.600	1.600	200	290
☼ POE200-435	2.000	4.000	3.500	4.350	4.600	1.800	1.800	200	335
POE300-325	3.000	3.000	2.500	3.180	3.100	1.400	1.400	200	290
POE300-353	3.000	3.500	3.000	3.700	3.600	1.600	1.600	200	375
POE300-435	3.000	4.000	3.500	4.220	4.100	1.800	1.800	200	400
POE400-325	4.000	3.000	2.500	3.220	3.100	1.400	1.400	250	320
POE400-353	4.000	3.500	3.000	3.720	3.600	1.600	1.600	250	370
POE400-435	4.000	4.000	3.500	4.220	4.100	1.800	1.800	250	460
POE500-324	5.000	3.000	2.400	3.200	3.100	1.500	1.500	250	380
POE500-3528	5.000	3.500	2.800	3.750	3.600	1.800	1.800	250	420
POE500-434	5.000	4.000	3.400	4.250	4.200	2.000	2.000	250	580

☼ Bestseller

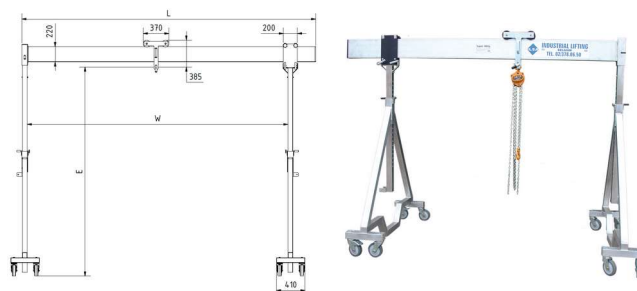
PALU-1

Aluminium portaalkraan PALU-1

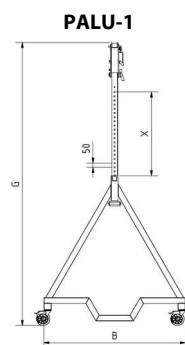
- Verrijdbaar onder last.
- Verstelbare binnenbreedte (W).
- In hoogte verstelbaar in stappen van 50mm (E & G).
- Uitgerust met 4 paar wielen, waarvan telkens 1 wiel per paar van een rem voorzien is.
- Geleverd met loopkat.
- Takel wordt apart verkocht.
- Geleverd met gebruiksaanwijzing en CE attest.

Opties:

- Toolbox over het gebruik van de portiek.
- Extra loopkat(ten).
- Onderzoek en rapport voor indienststelling door erkend keuringsorganisme.



**Uitgerust met 4 paar wielen,
waarvan telkens 1 wiel per paar
van een rem voorzien is**



Regelbare balkbreedte



Handvat om de hoogte in te stellen

Type	WLL (kg)	E (mm)	X (mm)	B (mm)	G (mm)	W (mm)	Gewicht (kg)
PALU-1 Mini	1000	1500-2000	500	1120	1885-2385	2000	117
PALU-1 Mini	1000	1500-2000	500	1120	1885-2385	3000	127
☼ PALU-1 Mini	1000	1500-2000	500	1120	1885-2385	4000	136
PALU-1 Mini	1000	1500-2000	500	1120	1885-2385	5000	146
PALU-1 Mini	750	1500-2000	500	1120	1885-2385	6000	155
PALU-1 Mini	500	1500-2000	500	1120	1885-2385	7000	165
PALU-1 Mini	500	1500-2000	500	1120	1885-2385	8000	174
PALU-1 Standard	1000	2000-3000	1000	1695	2385-3385	2000	139
PALU-1 Standard	1000	2000-3000	1000	1695	2385-3385	3000	149
☼ PALU-1 Standard	1000	2000-3000	1000	1695	2385-3385	4000	158
PALU-1 Standard	1000	2000-3000	1000	1695	2385-3385	5000	168
PALU-1 Standard	750	2000-3000	1000	1695	2385-3385	6000	177
PALU-1 Standard	500	2000-3000	1000	1695	2385-3385	7000	187
PALU-1 Maxi	500	2000-3000	1000	1695	2385-3385	8000	196
PALU-1 Maxi	1000	2250-3500	1250	1985	2635-3885	2000	149
PALU-1 Maxi	1000	2250-3500	1250	1985	2635-3885	3000	159
PALU-1 Maxi	1000	2250-3500	1250	1985	2635-3885	4000	168
PALU-1 Maxi	1000	2250-3500	1250	1985	2635-3885	5000	178
PALU-1 Maxi	750	2250-3500	1250	1985	2635-3885	6000	187
PALU-1 Maxi	500	2250-3500	1250	1985	2635-3885	7000	197
PALU-1 Maxi	500	2250-3500	1250	1985	2635-3885	8000	206

☼ Bestseller

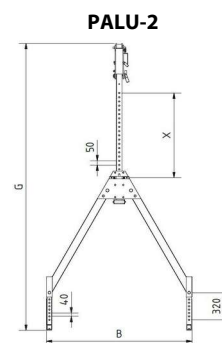
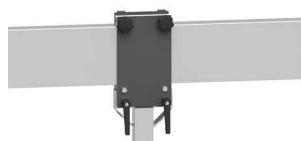
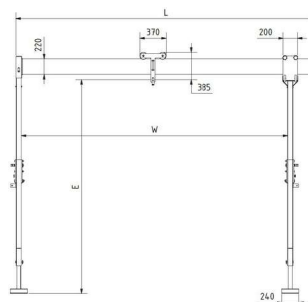
PALU-2

Inklapbare aluminium portaalkraan PALU-2

- Inklapbaar voor gemakkelijk transport.
- Verstelbare binnenbreedte (W).
- In hoogte verstelbaar in stappen van 50mm (E & G).
- Verstelbare voeten in stappen van 40mm om oneffenheden te compenseren.
- Niet verrijdbaar.
- Geleverd met loopkat.
- Takel wordt apart verkocht.
- Geleverd met gebruiksaanwijzing en CE attest.

Opties:

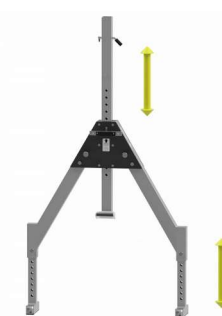
- Toolbox over het gebruik van de portiek.
- Onderzoek en rapport voor indienstelling door erkend keuringsorganisme.
- Extra loopkat(ten).
- Muurbeugel
- Zijframe
- 3 ton set
- Rijset om de kraan zonder last te verplaatsen en te positioneren. Een veersysteem laat de kraan op zijn poten zakken wanneer de last wordt opgehesen en houdt de kraan stationair.
- Transportwagen om de kraan compact op te bergen en te transporteren tot de plaats van gebruik.
- Handlier



Regelbare balkbreedte



Verstelbare voeten



In hoogte verstelbaar

Type	WLL (kg)	E (mm)	X (mm)	B (mm)	G (mm)	W (mm)	Gewicht (kg)
PALU-2 Mini	1500	1230-2100	550	1200	1615-2485	2000	96
PALU-2 Mini	1500	1230-2100	550	1200	1615-2485	3000	105
PALU-2 Mini	1500	1230-2100	550	1200	1615-2485	4000	115
PALU-2 Mini	1500	1230-2100	550	1200	1615-2485	5000	124
PALU-2 Mini	1000	1230-2100	550	1200	1615-2485	6000	134
PALU-2 Mini	750	1230-2100	550	1200	1615-2485	7000	143
PALU-2 Mini	750	1230-2100	550	1200	1615-2485	8000	153
PALU-2 Standard	1500	1680-3000	1000	1720	2065-3385	2000	111
PALU-2 Standard	1500	1680-3000	1000	1720	2065-3385	3000	121
☉ PALU-2 Standard	1500	1680-3000	1000	1720	2065-3385	4000	130
PALU-2 Standard	1500	1680-3000	1000	1720	2065-3385	5000	140
PALU-2 Standard	1000	1680-3000	1000	1720	2065-3385	6000	149
PALU-2 Standard	750	1680-3000	1000	1720	2065-3385	7000	159
PALU-2 Standard	750	1680-3000	1000	1720	2065-3385	8000	168
PALU-2 Maxi	1500	2180-4000	1500	2295	2565-4385	2000	127
PALU-2 Maxi	1500	2180-4000	1500	2295	2565-4385	3000	137
PALU-2 Maxi	1500	2180-4000	1500	2295	2565-4385	4000	146
PALU-2 Maxi	1500	2180-4000	1500	2295	2565-4385	5000	156
PALU-2 Maxi	1000	2180-4000	1500	2295	2565-4385	6000	165
PALU-2 Maxi	750	2180-4000	1500	2295	2565-4385	7000	175
PALU-2 Maxi	750	2180-4000	1500	2295	2565-4385	8000	184

☉ Bestseller

PROSYSTEM PORTAL CRANE

Staal en aluminium portaalkraan PROSYSTEM

Kan worden gebruikt om materiaal en apparatuur te verplaatsen en om vrachtwagens en containers te laden en lossen.

- Niet verrijdbaar onder last.
- De stalen poten en de aluminium balk(en) maken de portiek robuust en licht.
- Gemakkelijk te verplaatsen en vast te zetten.
- Eén stekker voor de voeding, geen losse kabels.
- Compacte en eenvoudig te installeren universele beugels tussen poot en balk.
- Hoogwaardige zwenkwielen.
- Geleverd met manuele loopkat en elektrische takel KITO EQ.
- Stroomvoorziening met platte kabel.
- Met een platte kabel hangt de bewegingsruimte van de manuele loopkat af van het aantal loopkatten met platte kabels.
- Met één balk en zonder elektriciteit of interne voedingskabel, is het bewegingsgebied van de loopkat W1 - 496 mm.
- Met dubbele balk en zonder elektriciteit of interne voedingskabel, is het bewegingsgebied van de loopkat W1 - 996 mm.
- Geleverd met gebruiksaanwijzing en CE attest.

Opties:

- Toolbox over het gebruik van de portiek.
- Stroomvoorziening via rail met interne voedingskabel.
- Met een andere takel (manueel, elektrisch, ...).
- Onderzoek en rapport voor indienststelling door erkend keuringsorganisme.

KITO ERIKKILA



PROSYSTEM



Interne voedingsrail (op aanvraag)



Loopkat

WLL (kg)	Buitenhoogte (mm)	Binnenhoogte (mm)	Hoogte haak EQ takel (mm)	Balkbreedte zonder eindkappen (max. mm)	Binnenbreedte (W1) (max. mm)	Breedte voeten (mm)	# balken	Gewicht (kg)
125	3221	3116	2694	4000	3436	1200	1	180
125	3256	3116	2694	5000	4436	1200	1	200
125	3296	3116	2694	6000	5436	1200	1	220
250	3221	3116	2694	3000	2436	1200	1	170
250	3256	3116	2694	4000	3436	1200	1	190
250	3296	3116	2694	5000	4436	1200	1	210
250	3336	3116	2694	6000	5436	1200	1	220
500	3256	3116	2679	3000	2436	1200	1	190
500	3296	3116	2679	4000	3436	1200	1	200
500	3336	3116	2679	5000	4436	1200	1	220
500	3346	3126	2886	6000	5436	2000	2	480
1000	3339	3126	2831	3000	2436	2000	2	420
1000	3339	3126	2831	4000	3436	2000	2	450
1000	3346	3126	2831	5000	4436	2000	2	480

Bestseller

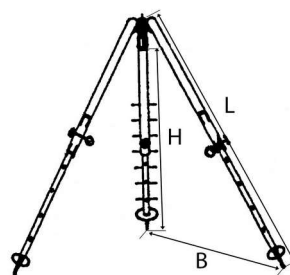
D-ALU

Telescopische driepoot in aluminium D-ALU

- Licht en gemakkelijk te verplaatsen.
- Voorzien van een bovenhaak met wartel.
- De voeten zijn zo ontworpen dat ze niet in de grond kunnen wegzakken.
- De maximale spreidingshoek is 25°.
- Het model D-250 Mobile is voorzien van wielen.
- Het model D-500/EN795 kan het gewicht van een persoon tot 150 kg dragen volgens EN 795 en is uitgerust met platte voeten met rubber en veiligheidskettingen.
- Geleverd met gebruiksaanwijzing en CE attest.

Opties:

- Toolbox over het gebruik van de driepoot.
- Platte voeten met rubber (voor vaste grond) i.p.v. puntvoeten.
- Driepoot met lier.
- Veiligheidskettingen.
- Handtakel of elektrische takel.
- Onderzoek en rapport voor indienststelling door erkend keuringsorganisme.



D-ALU



Platte voet met rubber en veiligheidsketting (optie)



Puntvoet (standaard)

Type	WLL (kg)	L min/max (m)	H min/max (m)	B min/max (m)	Gewicht (kg)
D-250	250	1,18 - 1,88	0,94 - 1,56	0,95 - 1,50	10
D-250 Mobile	250	1,85 - 3,10	1,46 - 2,57	1,40 - 2,40	36
🌀 D-500	500	1,50 - 2,50	1,15 - 2,05	1,20 - 1,95	17
D-500/EN795	500	1,50 - 2,50	1,15 - 2,05	1,20 - 1,95	17
D-503	500	1,76 - 3,00	1,45 - 2,63	1,43 - 2,39	20
D-1000	1000	1,78 - 3,00	1,38 - 2,54	1,65 - 2,35	27
D-1004	1000	2,25 - 4,00	1,86 - 3,44	1,79 - 3,07	36

🌀 Bestseller